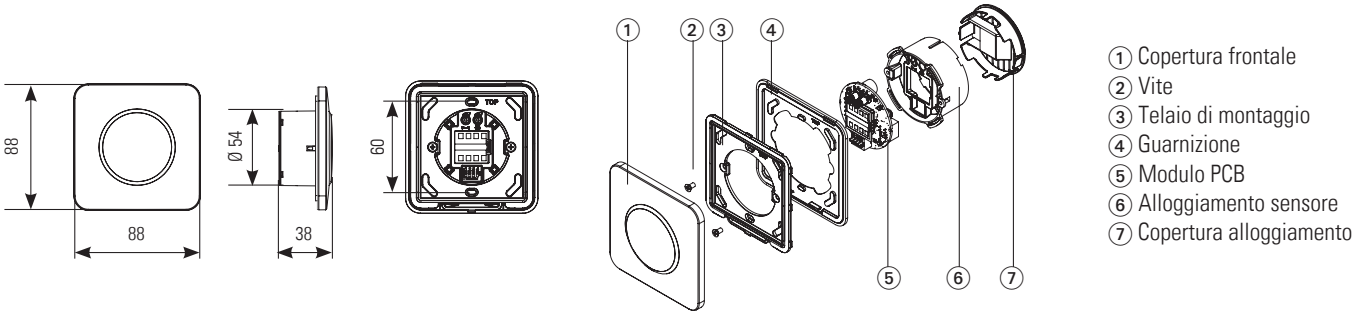


CleanSwitch Lock

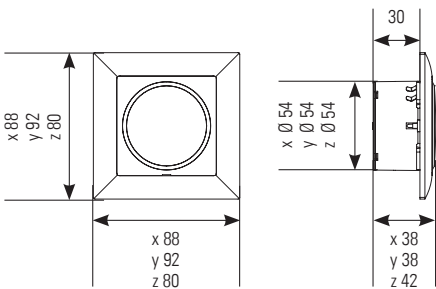
Interruttore senza contatto con ingresso digitale per impiego standard e come integrazione per sistemi di interruttori Feller, Hager, Gira e Jung

Traduzione delle istruzioni originali

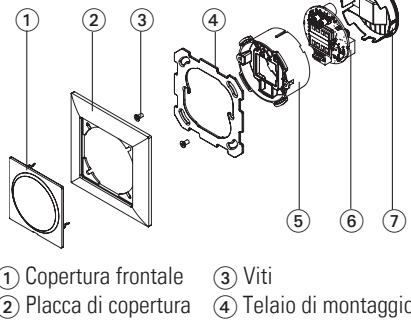
Osservazioni di carattere generale



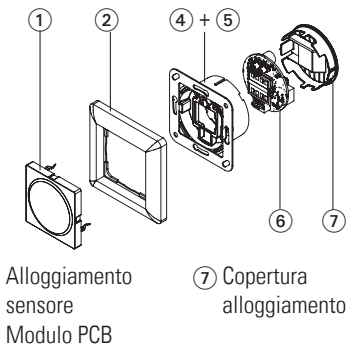
x = Feller, y = Hager, z = Gira / Jung



Feller / Hager



Gira / Jung



1 Avvisi di sicurezza

L'apparecchio può essere installato e messo in funzione solo da personale istruito e qualificato.

Gli interventi e le riparazioni sull'apparecchio sono di esclusiva competenza del produttore.



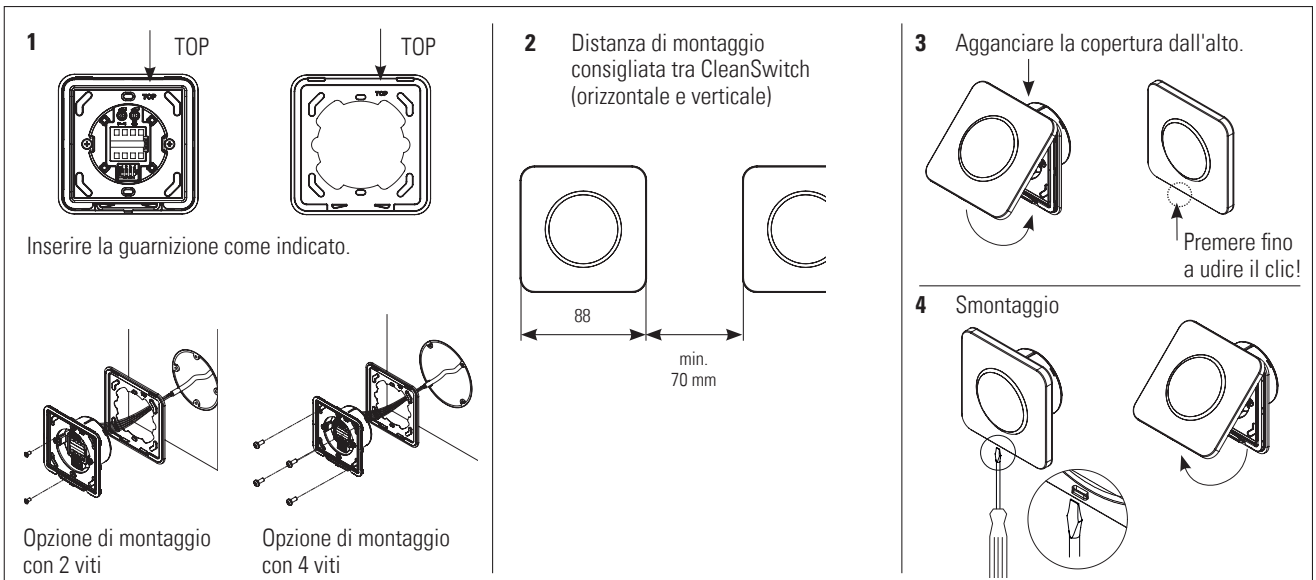
L'apparecchio può essere azionato solo con bassissima tensione di sicurezza e separazione galvanica sicura.

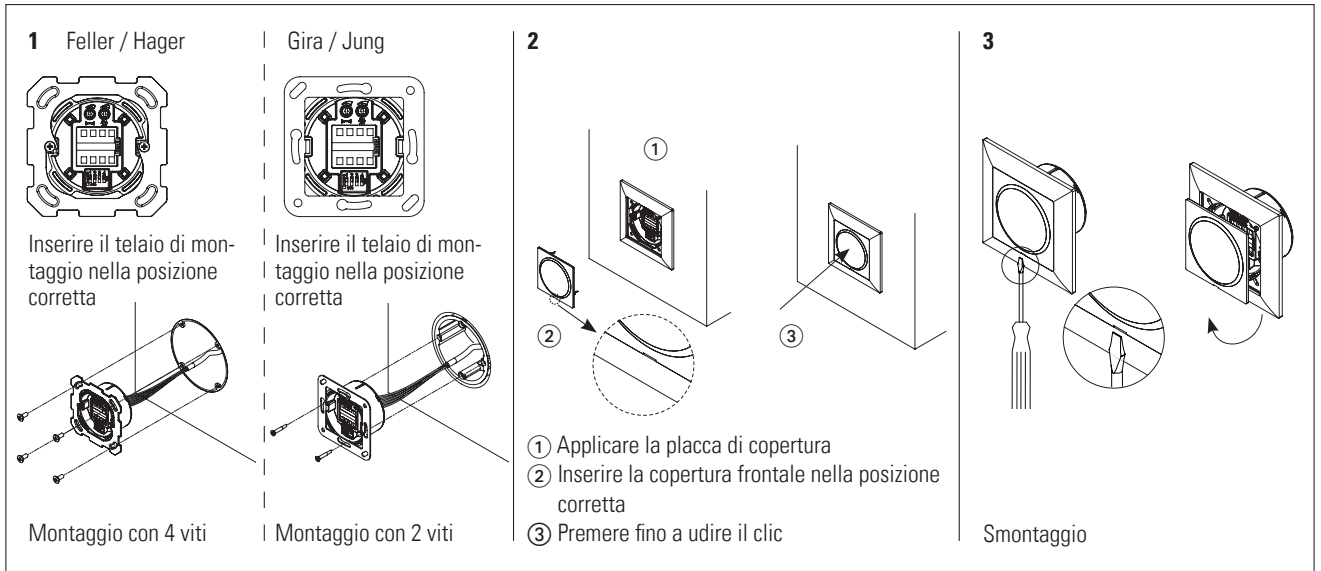
Le funzioni di sicurezza dell'applicazione vanno considerate sempre nel loro complesso, senza riferirle mai soltanto a una singola parte dell'impianto. La valutazione del rischio e la corretta installazione del sensore e dell'impianto rientrano nella sfera di responsabilità dell'installatore.

Evitare in generale di venire a contatto con i componenti elettronici.

2 Montaggio

Esempio Standard

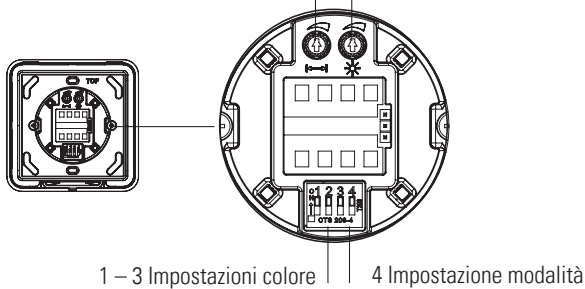




3 Configurazione

Impostazioni di fabbrica

Portata di rilevamento 0,1 – 0,5 m | Luminosità colore



Commutatori DIP

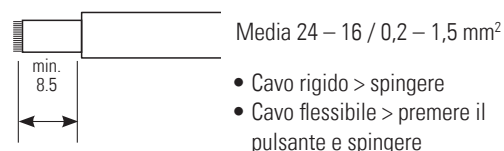
1-3 Riscontro visivo

ON 1 2 3 4	Verde/rosso	ON 1 2 3 4	Rosso/rosso	ON 1 2 3 4	ON modalità interruttore
ON 1 2 3 4	Rosso/verde	ON 1 2 3 4	Blu/blu	ON 1 2 3 4	4 OFF modalità impulso
ON 1 2 3 4	Blu/verde	ON 1 2 3 4	–/verde	ON 1 2 3 4	OFF modalità impulso
ON 1 2 3 4	Verde/verde	ON 1 2 3 4	–/blu		

4 Collegamenti elettrici e funzionamento

- Alimentazione – (+) **1** Bianco
- Alimentazione + (–) **2** Rosso
- Relè COM **3** Verde
- Input di blocco – (+) **4** Grigio
- Relè NO **5** Blu

Lunghezza di spelatura min. 8,5 mm (cavo rigido o flessibile)

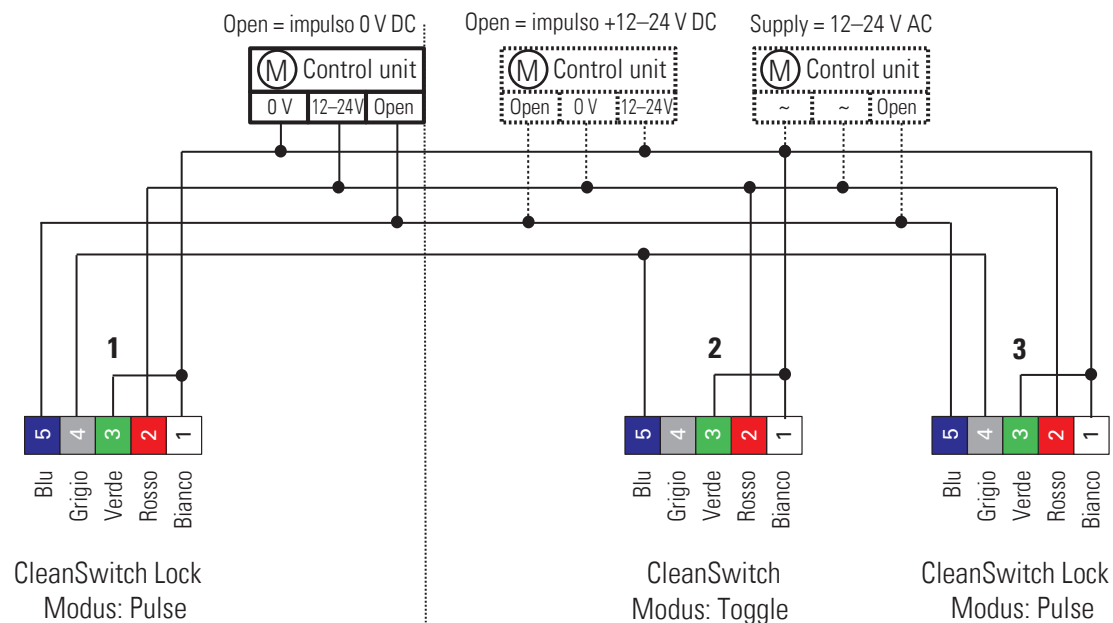
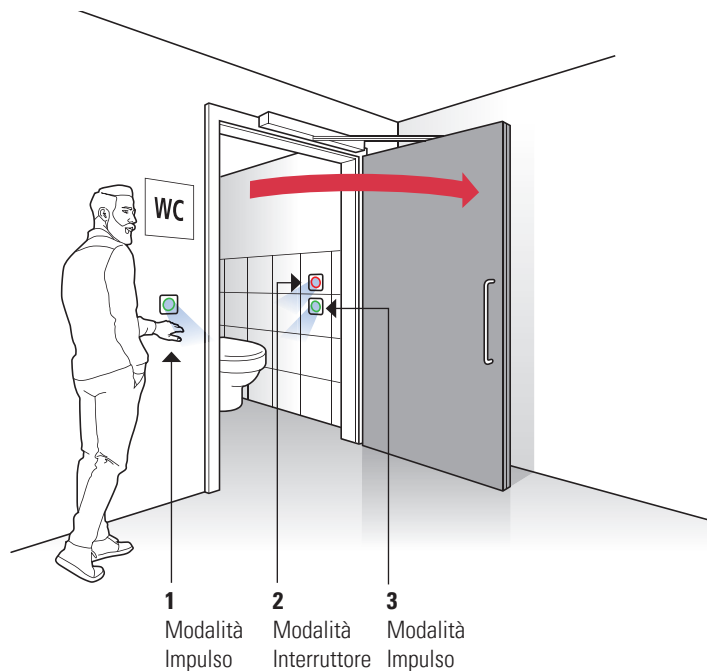


Input di blocco	Attivazione	Modalità	Uscita relè	LED
OFF	–	Impulso / interruttore	OFF	vedere capitolo 3
OFF		Impulso	ON – Impulso (0,3 s)	vedere capitolo 3
		Interruttore	ON	
ON	–	Impulso	OFF	rosso*
		Interruttore	se ON – passa a OFF	
ON		Impulso / interruttore	OFF	3x rosso lampeggiante*

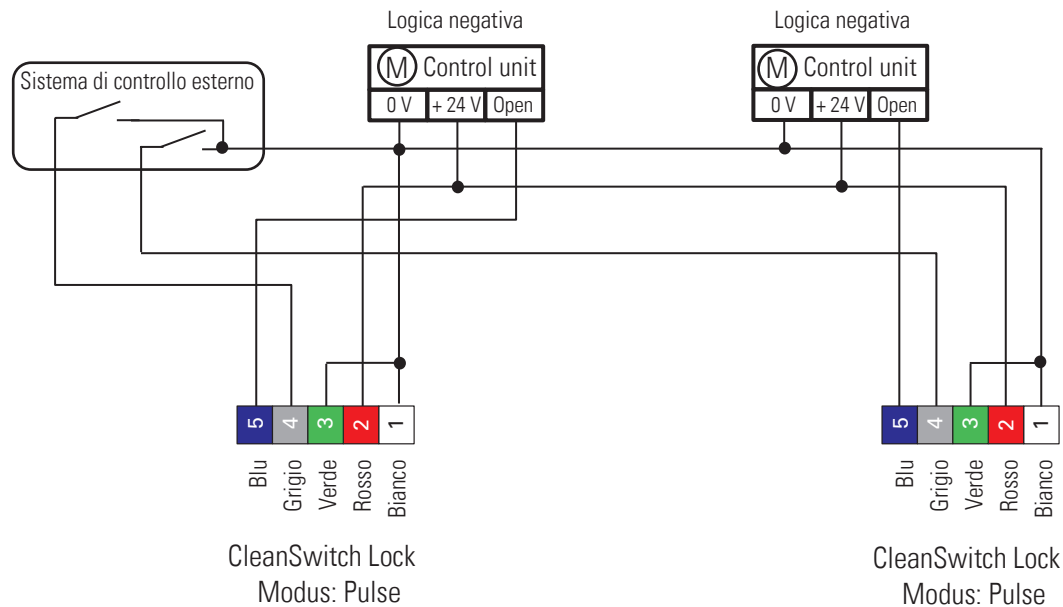
*Nota: con input di blocco attivo, il sensore si illumina o lampeggia in rosso 3 volte, indipendentemente dall'impostazione dei commutatori DIP (capitolo 3).

5 Esempio di installazione

WC



Camera bianca



6 Dati tecnici

Tecnologia	Radar doppler a microonde
Frequenza	24,125 GHz
Portata di rilevamento	0,1 – 0,5 m
Modalità di rilevamento	Modalità impulso: il sensore rileva durante il movimento della mano Modalità interruttore: primo movimento on / secondo movimento off
Velocità di rilevamento	Min: 5 Hz o \pm 3 cm/s Max: 200 Hz o \pm 1,2 m/s
Tensione di alimentazione / ingresso	12-24 V AC \pm 10 % (50-60 Hz) 12-24 V DC + 20 % / - 10 %
Potenza assorbita max.	< 1 W (con riscontro visivo)
Uscita	Relè con contatto di chiusura (a potenziale zero) Tensione/corrente di commutazione max. (DC): da 1 A a 30 V, da 0,5 A a 60 V Tensione/corrente di commutazione max. (AC): da 1 A a 50 V Capacità di commutazione max.: 30 W (DC) / 50 VA (AC)
Tempo di mantenimento uscita	"Tempo di mantenimento relè": 0,3 s "Tempo di mantenimento LED": 2 s
Temperatura di stoccaggio/esercizio	da - 20 a + 60 °C
Tipo di protezione	Standard IP65 (fissato con 4 viti, superficie liscia)
	Feller / Hager / Gira / Jung IP20
Dimensioni (mm)	Standard / Feller 88 x 88 x 38 mm (L x P x A)
	Hager 92 x 92 x 38 mm (L x P x A)
	Gira / Jung 80 x 80 x 42 mm (L x P x A)
Peso	55 g
Materiali	Standard / Feller ASA/PC
	Hager / Gira / Jung Duroplast / ASA / PC

Nota: CleanSwitch è resistente ai disinfettanti ospedalieri per superfici, secondo la lista VAH.

7 Dichiarazione di conformità UE



Vedere allegato

8 RAEE-WEEE



Gli apparecchi recanti questo simbolo devono essere smaltiti separatamente, in conformità alle leggi previste dai rispettivi Paesi per lo smaltimento, il recupero e il riciclaggio di apparecchiature elettriche ed elettroniche nel rispetto dell'ambiente.

9 Omologazione FCC



Il presente apparecchio soddisfa i requisiti della Parte 15 delle disposizioni FCC e della norma RSS-210 di Industry Canada.

Avvertenza: nel caso in cui vengano effettuati cambiamenti o modifiche a questo apparecchio può venir meno l'autorizzazione FCC all'uso dell'apparecchio.

10 Contatto

BBC Bircher Smart Access, BBC Bircher AG, Wiesengasse 20, CH-8222 Beringen, www.bircher.com

Made in China / Designed in Switzerland