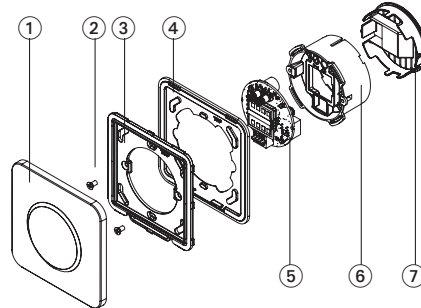
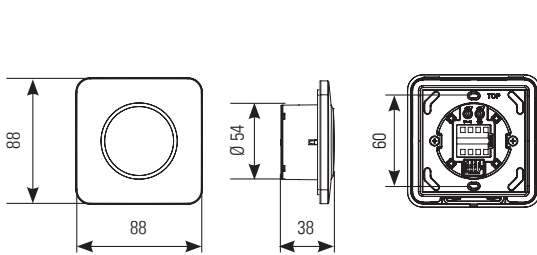


CleanSwitch

Interruptor sem contacto

Tradução das instruções originais

Generalidades



- ① Cobertura frontal
- ② Parafuso
- ③ Estrutura de montagem
- ④ Vedação
- ⑤ Módulo da PCB
- ⑥ Caixa do sensor
- ⑦ Tampa da caixa

1 Instruções de segurança

A unidade só pode ser instalada e colocada em funcionamento por pessoal treinado e qualificado.

A unidade só pode ser aberta e reparada pelo fabricante.



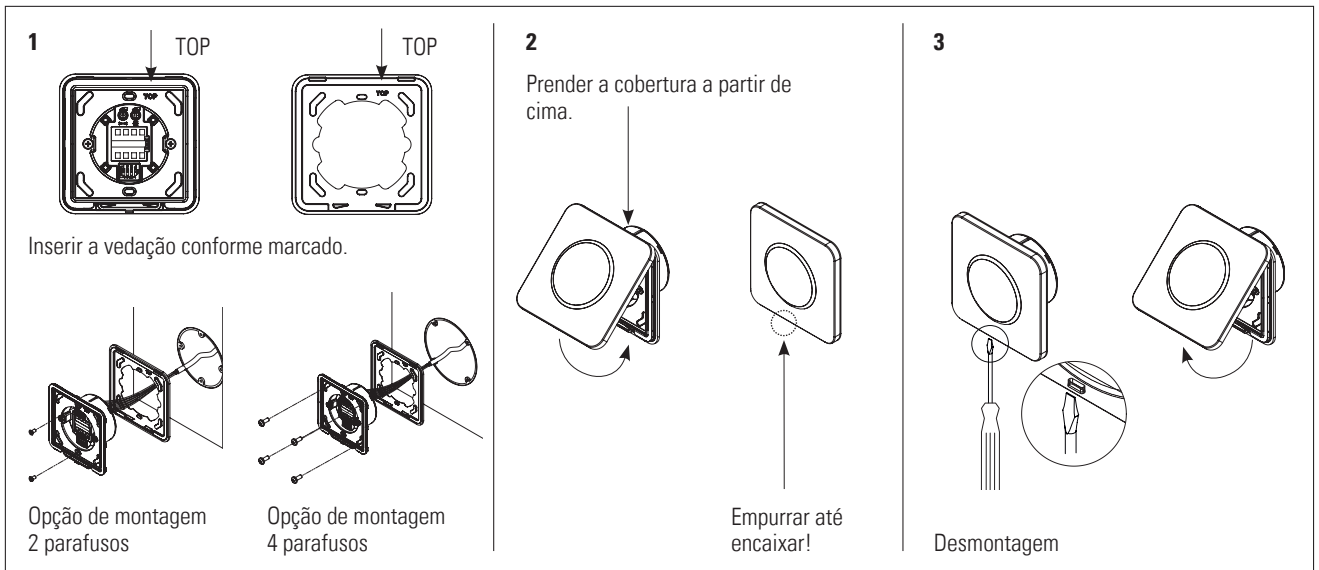
Esta unidade só pode ser utilizada a partir de uma baixa tensão de proteção com isolamento elétrico seguro.

Considere sempre as funções de segurança da sua aplicação como um todo e nunca apenas em relação a um componente individual do sistema.

O instalador é responsável por realizar uma avaliação de risco e instalar corretamente o detetor e o sistema.

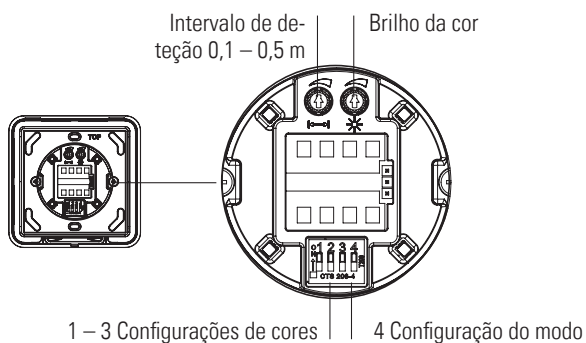
Evite tocar em qualquer componente eletrónico.

2 Montagem



3 Configuração

Configurações de fábrica



Interruptores DIP

1 – 3 Feedback ótico

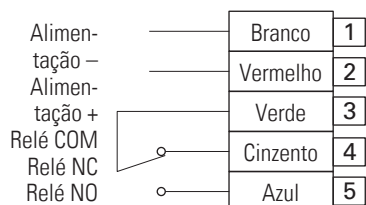
ON	1	2	3	4	Verde / Vermelho
ON	1	2	3	4	Vermelho / Verde
ON	1	2	3	4	Azul / Verde
ON	1	2	3	4	Verde / Verde
ON	1	2	3	4	Vermelho / Vermelho
ON	1	2	3	4	Azul / Azul
ON	1	2	3	4	- / Verde
ON	1	2	3	4	- / Azul

4 ON Modo de comutação

4 OFF Modo de impulsos

ON	1	2	3	4	ON Modo de comutação
ON	1	2	3	4	OFF Modo de impulsos

4 Ligações elétricas



Comprimento mín. de remoção do isolamento de 8,5 mm (fio rígido ou flexível)



AWG 24 – 16 / 0,2 – 1,5 mm²

- Fio rígido > empurrar
- Fio flexível > pressionar o botão e empurrar

5 Dados técnicos

Tecnologia	Radar Doppler de microondas
Frequência	24,125 GHz
Intervalo de deteção	0,1 – 0,5 m
Modo de deteção	Modo de impulsos: o sensor deteta enquanto a mão está em movimento Modo de comutação: primeiro movimento liga/segundo movimento desliga
Velocidade de deteção	Mín.: 5 Hz ou ± 3 cm/s Máx.: 200 Hz ou $\pm 1,2$ m/s
Tensão de alimentação	12 – 24 VAC $\pm 10\%$ (50 – 60 Hz) 12 – 24 VDC + 20% / - 10%
Consumo máximo de energia	< 1 W (com feedback ótico)
Saída	Relé com contacto de comutação (sem potencial) Tensão/corrente de comutação máx. (DC): 1 A até 30 V, 0,5 A até 60 V Tensão/corrente de comutação máx. (AC): 1 A até 50 V Potência de comutação máx.: 30 W (DC) / 50 VA (AC)
Tempo de retenção da saída	"Tempo de retenção do relé": 0,3 s "Tempo de retenção do LED": 2 s
Temperatura de armazenamento/funcionamento	- 20 a + 60 °C
Grau de proteção	IP65 (fixado com 4 parafusos, superfície lisa)
Dimensões (mm)	88 x 88 x 38 mm (C x L x A)
Peso	55 g
Material	ASA / PC

Nota: De acordo com a lista VAH (Associação de Higiene Aplicada), o CleanSwitch é resistente a desinfetantes de superfícies em hospitais.

6 Declaração de conformidade da UE



Ver anexo

7 REEE



Os dispositivos com este símbolo devem ser tratados separadamente durante a eliminação. Isso deve ser feito de acordo com as leis dos respetivos países para a eliminação ambientalmente correta, o processamento e a reciclagem de equipamentos elétricos e eletrônicos.

8 Aprovação da FCC



Este dispositivo cumpre os requisitos da Parte 15 dos regulamentos da FCC e da norma RSS-210 da Industry Canada.

Aviso: As alterações ou modificações feitas neste dispositivo podem anular a autorização da FCC para o utilizar.

9 Contacto

BBC Bircher Smart Access, BBC Bircher AG, Wiesengasse 20, CH-8222 Beringen, www.bircher.com

Made in China / Designed in Switzerland