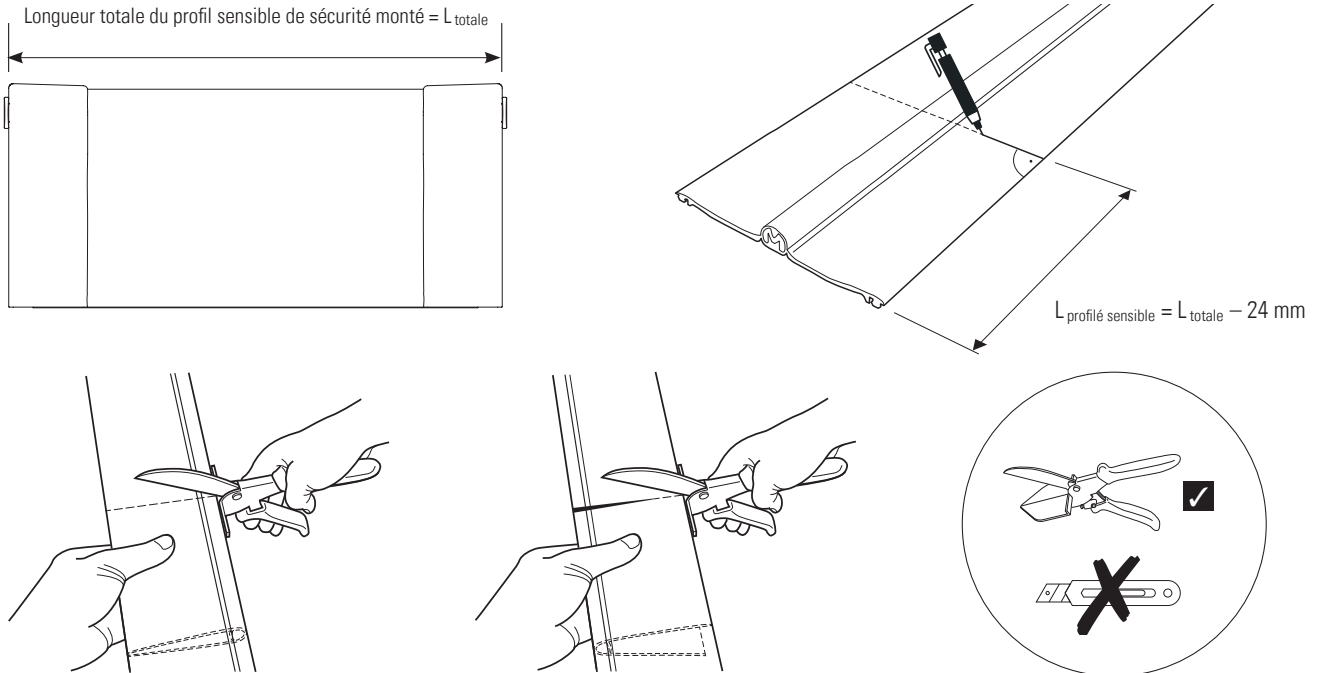


ExpertLine

EL45x99A1x / EL45x74A1x / EL45x49A1x

Mise en service rapide – Veuillez consulter la notice complète d'assemblage et de montage

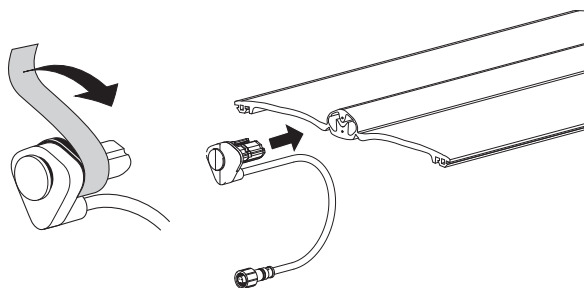
1 Découpe d'un profilé sensible ExpertLine



2 Montage des embouts pour contact

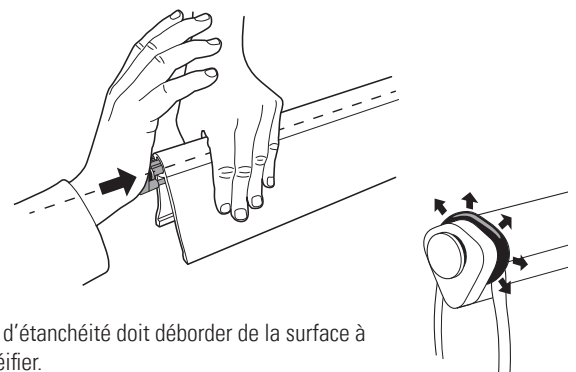
1

L'élément d'étanchéité a un fort pouvoir adhésif, poussière et saleté collent au moindre contact. Après avoir déballé un embout pour contact et ôté sa protection, il est essentiel de travailler avec une attention et une propreté accrues, jusqu'à ce que l'embout soit inséré !



2

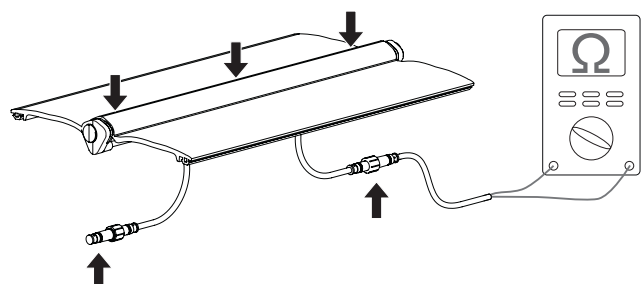
Maintenir les côtés du profilé en position repliée et respecter l'alignement axial lors de l'enfoncement !



L'agent d'étanchéité doit déborder de la surface à étanchéfier.

3 Contrôle intermédiaire / mesure de la résistance

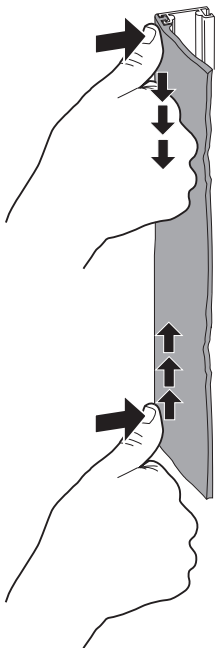
Raccorder les fiches avec résistance et câble, appuyer sur le générateur de signaux.



4 Montage du profilé sensible sur le profilé porteur

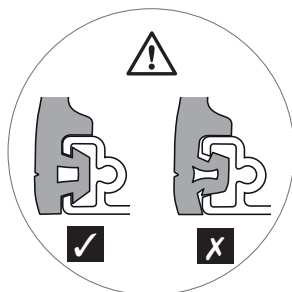
1

Emboîter à fleur le premier côté du profilé sensible sur les deux extrémités du profilé porteur et l'enfoncer régulièrement jusqu'au milieu dans le profilé porteur.

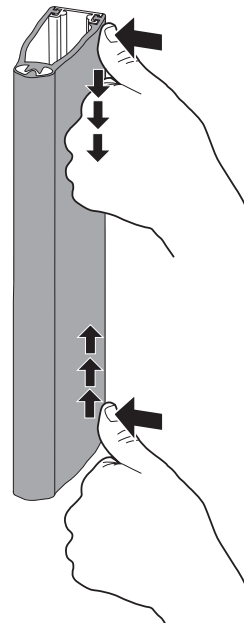


Les ergots en caoutchouc doivent être entrés entièrement dans le profilé en aluminium.

Conseil : utiliser l'outil d'aide à l'emboîtement.



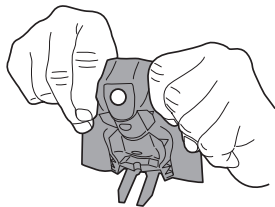
2



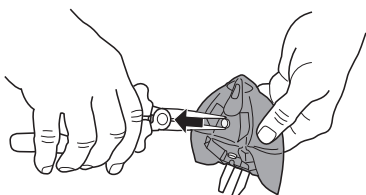
5 Montage des capuchons

1

Retourner le capuchon en haut.

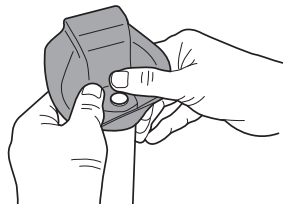


Préparer le capuchon du bas : retirer le mamelon de drainage.



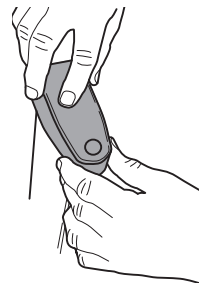
2

Amener le perçage sur la came d'encliquetage au niveau de l'embout pour contact. Vérifier la bonne tenue de l'extérieur.

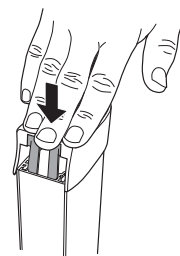


3

Retourner le capuchon et positionner le capuchon en conséquence.

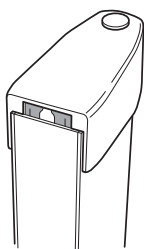


Enfoncer le clip de fixation jusqu'à la butée.



4

Position finale correcte.



6 Contact