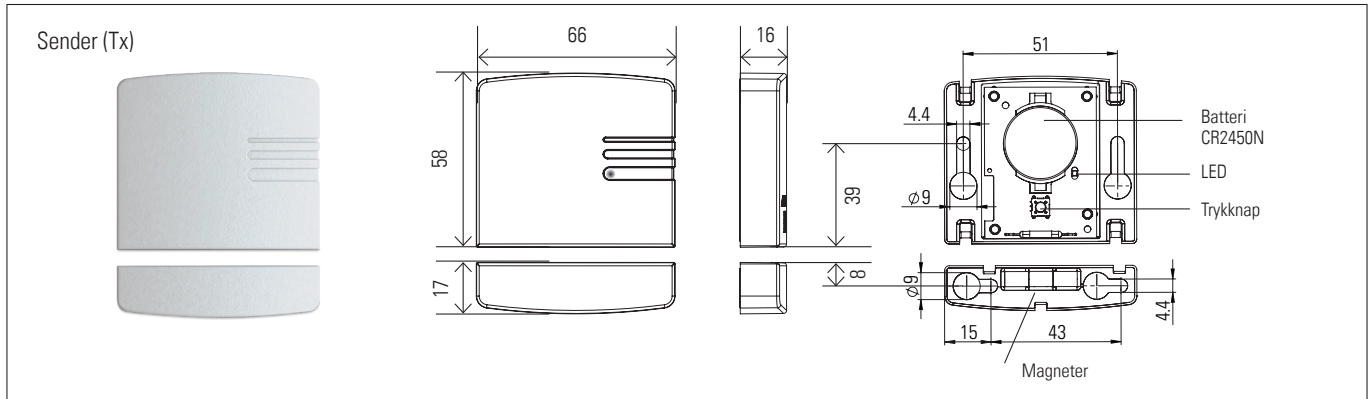


XRF-TW

Sender til gangdøre til trådløst XRF-signaltransmissionssystem

Oversættelse af de originale driftsanvisninger

Tilsigtet anvendelse: Overvågning af gangdøre i industriporte i kombination med en modtager XRF



Sikkerhedsforskrifter

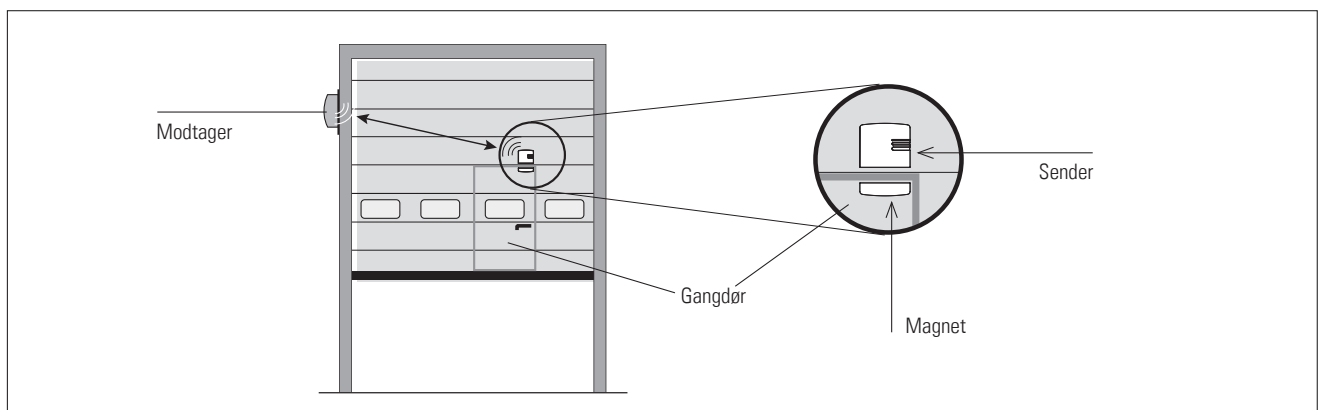


- Læs disse driftsanvisninger grundigt, inden du tager enheden i drift og gem dem til fremtidig brug.
- Brug ikke dette produkt til andet end den specificerede anvendelse.
- Kun uddannet og kvalificeret personale må installere og initialisere enheden.
- Kun autoriseret fabrikspersonale må udføre ændringer af hardware/software eller reparationer af produktet.
- Manglende overholdelse af disse sikkerhedsforanstaltninger kan forårsage skade på sensoren eller genstande, alvorlig personskade eller død.
- Det er udstyrsproducentens ansvar at foretage en risikovurdering og installere systemet i overensstemmelse med gældende lokale, nationale og internationale forskrifter, sikkerhedsstandarder, regler og love samt Maskindirektivet 2006/42/EF, hvis dette finder anvendelse.
- Betragt altid sikkerhedsfunktionerne for dine applikationer som en helhed, og aldrig kun i forhold til en enkelt del af systemet.
- Installatøren er ansvarlig for at teste systemet for at sikre, at det overholder alle gældende sikkerhedsstandarder.
- Sikkerhedsanordninger der er klassificerede som Kategori 2 iht. EN ISO 13849-1 skal testes regelmæssigt – mindst en gang pr. cyklus.
- Hvis sikkerhedsanordningen ikke er blevet anvendt mindst én gang om året, skal den kontrolleres manuelt af operatøren mindst én gang om året.
- Vær opmærksom på alle lokale, relevante elektriske sikkerhedsforskrifter.
- Beskyt enheden med et hus mod kontamination eller aggressive miljøer.
- Denne enhed indeholder batterier.
- Overhold de lokale regler for bortskaffelse af batterier.
- Efter du har haft adgang til enhedens indvendige del, skal du sikre, at låget/beskyttelsesforseglingen er lukket tæt for at opnå den angivne beskyttelsesklassificering.

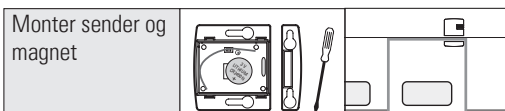
1 Almindelig applikation

1.1 Industriport med gangdør

Sender til gangdørsovervågning om at stoppe porten, når gangdøren er åben.

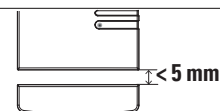


2 Montering og opsætning



Monter sender og magnet

Henvi-
ning: Afstand
melle-
m magnet /
sender,
når porten
er lukket



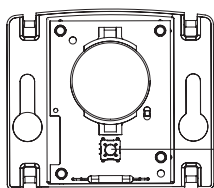
Gangdør korrekt placeret

tilføj evt. dokumen-
tation

3 Parring

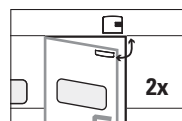
Parring er mulig med åbent låg eller senere i monteret stilling.

3.1.a Parring ved åben status



Efter start af parring på Rx:
Tryk på knappen

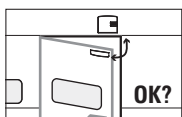
3.1.b Parring ved monteret tilstand



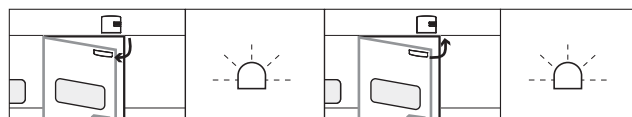
Efter start af parring på Rx:
Ved at åbne porten to gange i
løbet af 2 sek.

Se instruktionen for modtageren for mere information

3.2 Funktionel kontrol



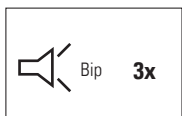
Kontroller funktionen ved at
åbne gangdøren



Stopper porten, når gangdøren åbnes?

4 Fejlfinding

4.1 Advarselsindikator for lav batterispænding



Hvert minut

For at finde ud af hvilken sender, der
har lav batterispænding: Tryk på hver
kant og åbn / luk gangdøren.



Batteri ok

Batteri dårligt

4.2 Batteriskift

- 1 Åbn huset ved at trække låget af
 - 2 Fjern batteri
 - 3 Isæt nyt batteri
 - 4 Luk låget
 - 5 Bortskaf batteri iht. lokale forskrifter
- ⓘ Brug type CR2450N, fordi CR2450 ikke passer!

5 Tekniske data

Sender	
Indgang	Magnetisk afbryder
Batteritype	1x litium 3 V (CR2450N)
Batterilevetid	Op til 1.2 år *)
Beskyttelsesklasse IEC 60529	IP65

*) Anbefaling: Skift batteri hvert år.

System	
Driftsfrekvens	868.3 MHz
Område	60 m (ved optimale forhold)
Driftstemperatur	-20 °C til +60 °C

6 EU-overensstemmelseserklæring



Se bilag

7 WEEE



Enheder med dette symbol skal bortskaffes separat. Dette skal gøres i overensstemmelse med lovene i de respektive lande for miljørigtig bortskaffelse, behandling og genanvendelse af elektrisk og elektronisk udstyr.

8 Kontakt

BBC Bircher Smart Access, BBC Bircher AG, Wiesengasse 20, CH-8222 Beringen, www.bircher.com

Designed in Switzerland / Made in China