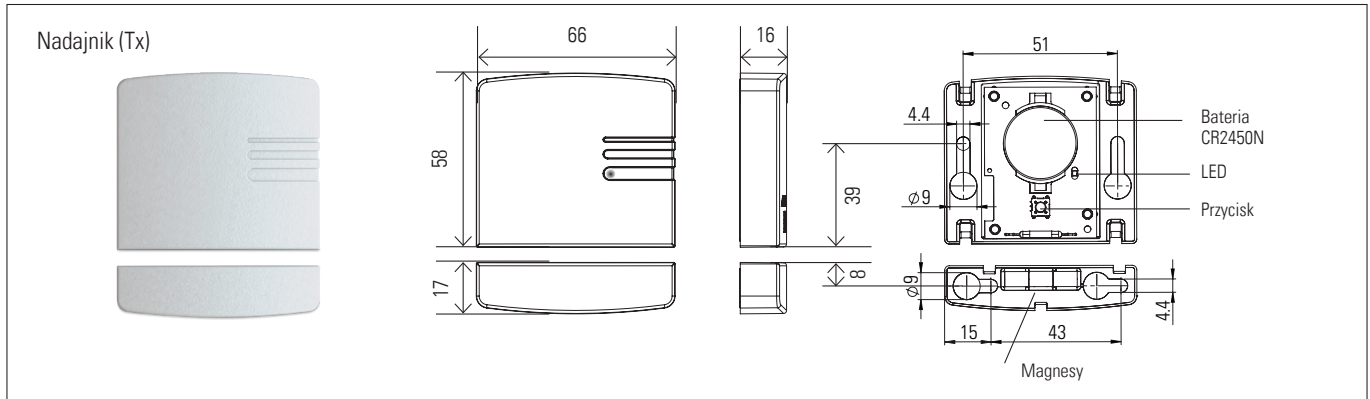


# XRF-TW

Nadajnik do drzwi przejściowych do systemu transmisji bezprzewodowej XRF

## Tłumaczenie oryginalnej instrukcji obsługi

**Przeznaczenie: Monitorowanie drzwi przejściowych w bramach przemysłowych, w połączeniu z odbiornikiem XRF**



## Instrukcje bezpieczeństwa

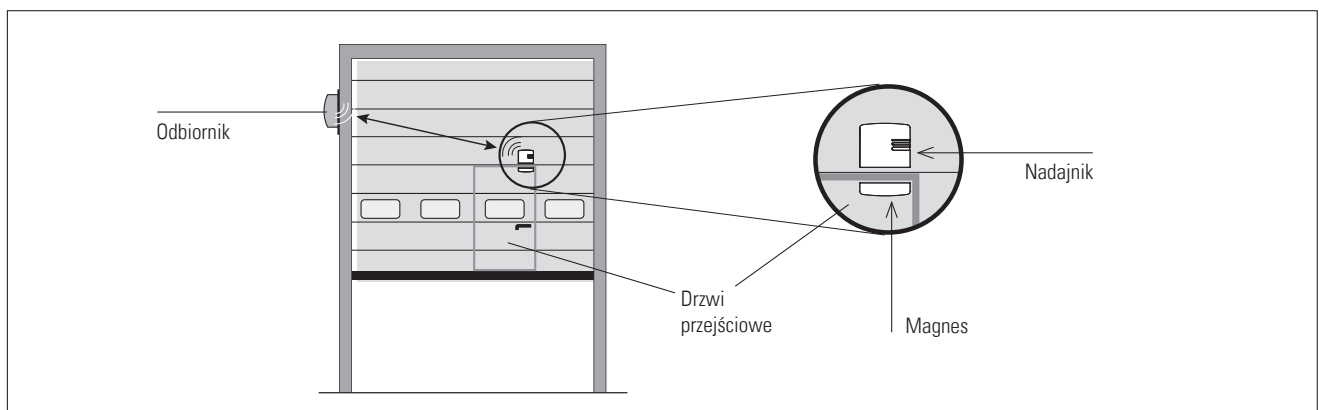


- Przed uruchomieniem należy uważnie przeczytać niniejszą instrukcję obsługi, po czym zachować ją do wglądu.
- Nie należy używać tego produktu do innych celów.
- Montaż i uruchomienie urządzenia należy zlecać wyłącznie przeszkolonemu i wykwalifikowanemu personelowi.
- Tylko upoważniony personel może dokonywać modyfikacji sprzętu/oprogramowania lub naprawy produktu.
- Nieprzestrzeganie tych środków bezpieczeństwa może spowodować uszkodzenie czujnika lub innych obiektów, a nawet doprowadzić do poważnych obrażeń ciała lub śmierci.
- Producent sprzętu zobowiązany jest do przeprowadzenia oceny ryzyka i instalowania systemu zgodnie ze stosownymi przepisami miejscowymi, krajowymi i międzynarodowymi, normami bezpieczeństwa, kodeksami i przepisami prawa, a także – jeżeli dotyczy – zgodnie z dyrektywą w sprawie maszyn 2006/42/WE.
- Funkcje bezpieczeństwa należy zawsze rozpatrywać całościowo w odniesieniu do danych zastosowań, a nigdy w odniesieniu do jednej konkretnej części systemu.
- Instalator jest odpowiedzialny za przetestowanie systemu w celu upewnienia się, że spełnia on wszystkie obowiązujące standardy bezpieczeństwa.
- Urządzenia zabezpieczające zaliczane do Kategorii 2 według EN ISO 13849-1 należy poddawać regularnym testom – przynajmniej raz w czasie trwania cyklu.
- Jeżeli urządzenie zabezpieczające nie zostanie użyte przynajmniej raz w roku, operator musi je sprawdzać ręcznie przynajmniej raz w roku.
- Przestrzegać wszystkich mających zastosowanie miejscowych przepisów dot. bezpieczeństwa instalacji elektrycznych.
- Chronić urządzenie przed zanieczyszczeniem lub wpływem agresywnych czynników środowiskowych poprzez zastosowanie obudowy.
- To urządzenie zawiera baterie.
- Przestrzegać lokalnych przepisów dotyczących utylizacji baterii.
- Po uzyskaniu dostępu do wnętrza urządzenia należy upewnić się, że pokrywa/plomba ochronna jest szczelnie zamknięta, co zagwarantuje odpowiedni stopień ochrony.

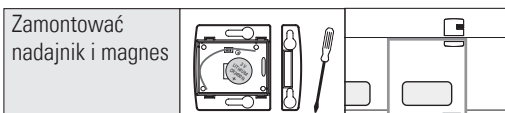
## 1 Częste zastosowanie

### 1.1 Brama przemysłowa z drzwiami przejściowymi

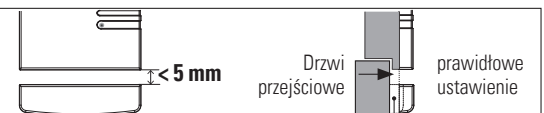
Nadajnik do monitorowania drzwi przejściowych, zatrzymujący ruch bramy po ich otwarciu.



## 2 Montaż i konfiguracja



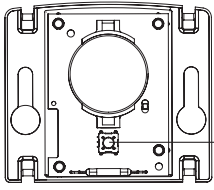
Uwaga: Odległość między magnesem i nadajnikiem po zamknięciu drzwi



### 3 Parowanie

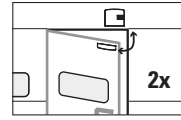
Parowania można dokonać przy otwartej pokrywie lub później po zamontowaniu

#### 3.1.a Parowanie w stanie otwarcia



Po zainicjowaniu parowania na Rx:  
Nacisnąć przycisk

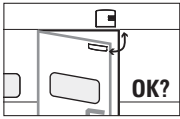
#### 3.1.b Parowanie po zamontowaniu



Po zainicjowaniu parowania na odbiornik (RX): Otworzyć drzwi dwukrotnie w ciągu 2 s.

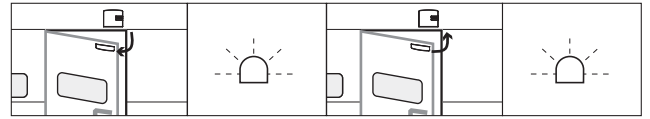
Więcej informacji w instrukcji odbiornika.

### 3.2 Kontrola działania



Sprawdzić działanie, otwierając drzwi przejściowe

Czy brama się zatrzymuje przy otwartych drzwiach?



Miga na czerwona

Miga na czerwona

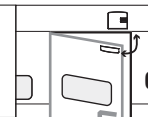
### 4 Rozwiązywanie problemów

#### 4.1 Wskaźnik ostrzegawczy niskiego napięcia baterii



na minutę

Aby sprawdzić, w którym nadajniku występuje niskie napięcie baterii:  
Nacisnąć każdą listwę, po czym otworzyć/zamknąć drzwi przejściowe.



Bateria sprawna

Bateria niesprawna

#### 4.2 Wymiana baterii

- 1 Otworzyć obudowę przez pociągnięcie obudowy
  - 2 Wyjąć baterię
  - 3 Włożyć nową baterię
  - 4 Zamknąć pokrywę
  - 5 Zutilizować baterię zgodnie z miejscowymi przepisami
- ⓘ Należy użyć baterii typu CR2450N, ponieważ typ CR2450 nie pasuje!

### 5 Dane techniczne

Nadajnik	
Wejście	Magnetyczny przełącznik
Bateria zasilająca	1X litowa 3 V (CR2450N)
Okres eksploatacji baterii	Do 1.2 lata *)
Stopień ochrony IEC 60529	IP65

\*) Zalecenie: baterię należy wymieniać raz na rok.

System	
Pasma częstotliwości	868.3 MHz
Zasięg	60 m (w optymalnych warunkach)
Temperatura robocza	od -20°C do +60°C

### 6 Deklaracja zgodności WE



Patrz załącznik

### 7 WEEE



Urządzenia oznaczone tym symbolem należy utylizować osobno. Utylizacji należy dokonać zgodnie z odpowiednimi przepisami krajowymi dotyczącymi utylizacji, przetwarzania i recyklingu sprzętu elektrycznego i elektronicznego w sposób niezagrażający środowisku naturalnemu.

### 8 Kontakt

**BBC Bircher Smart Access**, BBC Bircher AG, Wiesengasse 20, CH-8222 Beringen, [www.bircher.com](http://www.bircher.com)

Designed in Switzerland / Made in China