

Merkur 2

Etablissement de la communication:

Appuyer sur la touche **G** de la RegloBeam 2. Lorsque la communication est établie, **G** ainsi qu'une des touches 1 à 4 (adresse réglée sur le détecteur) s'allument. **G** clignote quand aucune communication n'a pu être établie avec le détecteur.

Coupez brièvement le courant du Merkur 2 et appuyez sur une des deux touches du détecteur.

Dirigez la RegloBeam 2 en direction du détecteur de façon plus précise tout en vous en rapprochant.



Généralités:

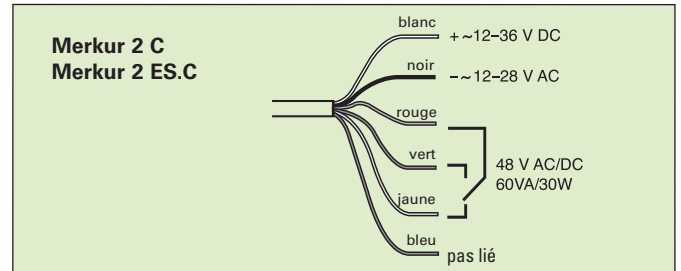
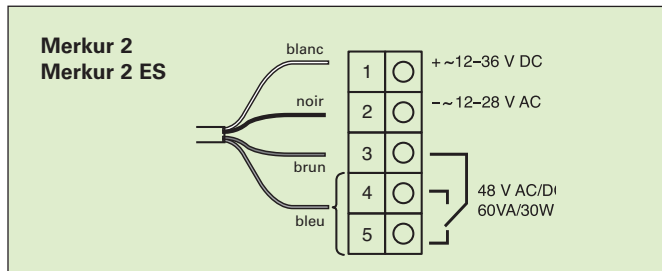
Des touches **clignotantes** sur la RegloBeam 2 signifient que le Merkur 2 n'a pas mémorisé la programmation effectuée.

Les touches sont **allumées** en permanence sur la RegloBeam 2 quand la valeur a été validée et mémorisée.

Récapitulatif des types:

- **Merkur 2** sans détection de la direction
- **Merkur 2 ES** avec détection de la direction

Raccords électriques



Réglages

Touche	Nom de la fonction	Touche	Fonction (description abrégée)
A	Ouverture manuelle de la porte pour travaux de réglage	1	ouverture de porte de 15 min. la porte se ferme quand aucun objet ne se trouve dans le champ de détection; fonctionnement normal
		2	la porte se ferme quand aucun objet ne se trouve dans le champ de détection; fonctionnement normal; mode de configuration terminé
		3	applications standard préprogrammées (voir tab. ci-dessous)
C	Fonctions de confort	1*-6	applications standard préprogrammées (voir tab. ci-dessous)
F4	Hauteur de montage	1	élevée (3 à 4 m)
		2*	standard (jusqu'à 3 m)
F8	Géométrie du champ	1	étroite
		2*	large
D	Taille du champ	1-3	petite
		4-6*	moyenne
		7-9	grande
B**	Détection de la direction	1	inactive
		2	en arrière
		3*	en avant
		4	en avant avec MTO

Touche	Nom de la fonction	Touche	Fonction (description abrégée)
F5	SCT (suppression de la circulation transversale)	1	inactive
		2*-3	faible
		4-6	moyenne
F3	Fonction SMD (Slow Motion Detection)	7-9	élevée
		1*	inactive
		2-5	sensibilité en diminution
F7	Taille du champ SMD	6-9	sensibilité constante
		1*-3	petite
		4-6	moyenne
F6	Filtre antiparasite	7-9	grande
		1	actif
F2	Signal de sortie	2*	inactif
		1*	actif: la sortie est active s'il y a détection
F1	Temps de maintien du relais	2	passif: la sortie est active sans détection (le degré 9 comprend SMD+)
		1-3	court
		4*-6	moyen
		7-9	long

Fonction de confort

Raccourcis des touches	C1* Standard	C2 Trottoir	C3 Maison de retraite	C4 Paravent / sas d'entrée	C5 Supermarché	C6 Hauteur de montage élevé.
Détection de direction						
Merkur 2 ES	B	en avant	en avant	inactive	en avant	en avant
Merkur 2	-	impossible car cette version de Merkur ne détecte pas la direction.				
Hauteur de montage	F4	jusqu'à 3 m	jusqu'à 3 m	jusqu'à 3 m	jusqu'à 3 m	3-4 m
Géométrie du champ	F8	large	étroite	large	étroite	large
Taille du champ	D	6	7	6	6	9
Suppression de la circulation transversale	F5	réduite	moyenne	inactive	réduite	inactive
SMD (Slow Motion Detection)	F3	inactive	inactive	en diminution, 2 s	inactive	en diminution, 2 s
Taille du champ SMD	F7	1	1	5	1	5
Filtre antiparasite	F6	inactive	inactive	inactive	inactive	inactive
Signal de sortie	F2	actif	actif	actif	actif	actif
Temps de maintien du relais	F1	1 s	0,8 s	2 s	0,2 s	1,5 s

* Configuration d'usine ** Seulement disponible pour les versions ES