

RegloBeam 2

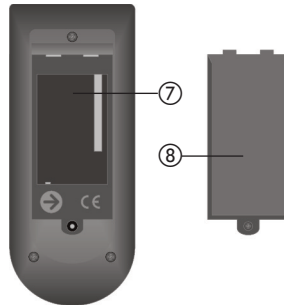
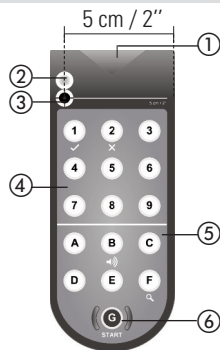
Voor later gebruik bewaren!

Smart Access

Bidirectionele afstandsbediening/AIR-detector voor de instelling van sensoren

Vertaling van de oorspronkelijke gebruiksaanwijzing

Algemeen



- ① Interface
- ② Display
- ③ AIR-detector
- ④ Cijfertoetsen 1 t/m 9
- ⑤ Functietoetsen A t/m F
- ⑥ Start / verbindingsofbouw G
- ⑦ Batterijvak
- ⑧ Afdekking met vak voor beknopte handleidingen

1 Veiligheidsaanwijzingen



Voorzichtig: IR-straal niet op de ogen richten! Neem de nationale en internationale voorschriften voor de veiligheid van deursystemen in acht. Montage en inbedrijfstelling van de sensor alleen door daarvoor opgeleid vakbekwaam personeel. Ingrepen en reparaties aan het apparaat mogen alleen door de fabrikant verricht worden. Bekijk de veiligheidsfuncties van uw applicatie altijd in hun totaliteit en nooit alleen in relatie tot individuele systeemdelen. De risicobeoordeling en de correcte installatie van de sensor en deursystemen vallen onder de verantwoordelijkheid van de installateur.

2 Inbedrijfstelling

Funcctie	Inschakelen	Uitschakelen*
Afstandsbediening	ⓐ 2 sec. indrukken	ⓐ 2 sec. indrukken
Zoemer	ⓑ 2 sec. indrukken	ⓑ 2 sec. indrukken

* Na twee minuten zonder bediening van toetsen schakelt het apparaat zich automatisch uit.

3 Bedrijfstoestanden

Uit	Aan	
–	Brandt groen of rood	Knippert groen of rood
–	Batterij vol	Batterij leeg

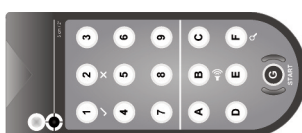
4 Verbindingsofbouw

De afstandsbediening voor de sensor werkt in twee richtingen. Voordeel: veranderingen in de instelling van de sensor meldt deze meteen terug aan de afstandsbediening. De sensor beschikt over diverse configuraties voor speciale toepassingen die op de afstandsbediening eenvoudig ingesteld kunnen worden. Neem a.u.b. de originele gebruiksaanwijzing van de betreffende sensor in acht.

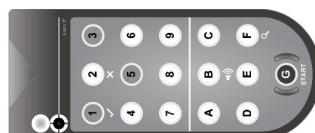
Aanwijzing: De verbinding tussen de afstandsbediening RegloBeam 2 en de sensor kan alleen opgebouwd worden, wanneer de sensor zich in de configuratiemodus bevindt. Na inschakeling van de sensor is de configuratiemodus geactiveerd. Om veiligheidsredenen wordt deze modus 30 minuten na de laatste instelling automatisch verlaten en wordt de verbinding tussen afstandsbediening en sensor onderbroken. De verbinding kan hersteld worden door even op een bedieningstoets bij de sensor te drukken of de stroomtoevoer naar de sensor kort te onderbreken. Bij enkele sensormodellen kan de verbinding ook met behulp van de functie "Toegangscode" op de afstandsbediening worden hersteld. Raadpleeg de gebruiksaanwijzing van de toegepaste sensor voor de instellingen en de juiste bediening.

Sensorzoekmodus

ⓕ 2 Seconden indrukken



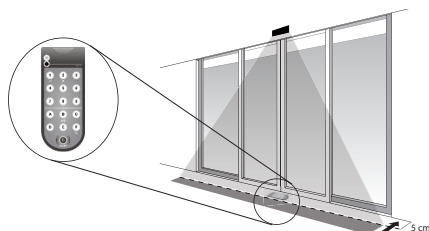
Beschikbare adressen



Adres selecteren → Sensor knippert



5 AIR-detector



Toestand	Display	Zoemerfunctie (indien ingeschakeld, zie «2. Inbedrijfstelling»)
Geen AIR-veld gedetecteerd	groen	geen zoemen
AIR-veld gedetecteerd	rood	constante zoemtoon

6 Technische gegevens

Bedrijfstemperatuur	-20°C tot 40°C	Batterijen	3 batterijen, type Micro/AAA 1.5V
Max. luchtvochtigheid	90%, niet condenserend	Technologie	Actieve infrarood, 40 kHz

7 EU-conformiteitsverklaring

Zie bijlage

8 WEEE



Apparaten met dit symbool moeten aan het einde van hun levensduur apart ingezameld en verwerkt worden. Dit moet plaatsvinden in overeenstemming met de wetgeving van de betreffende landen op het gebied van milieuvriendelijke afvoer, recycling en opwerking van elektrische en elektronische apparaten.

9 Contact

BBC Bircher Smart Access, BBC Bircher AG, Wiesengasse 20, CH-8222 Beringen, www.bircher.com
Designed in Switzerland / Made in China