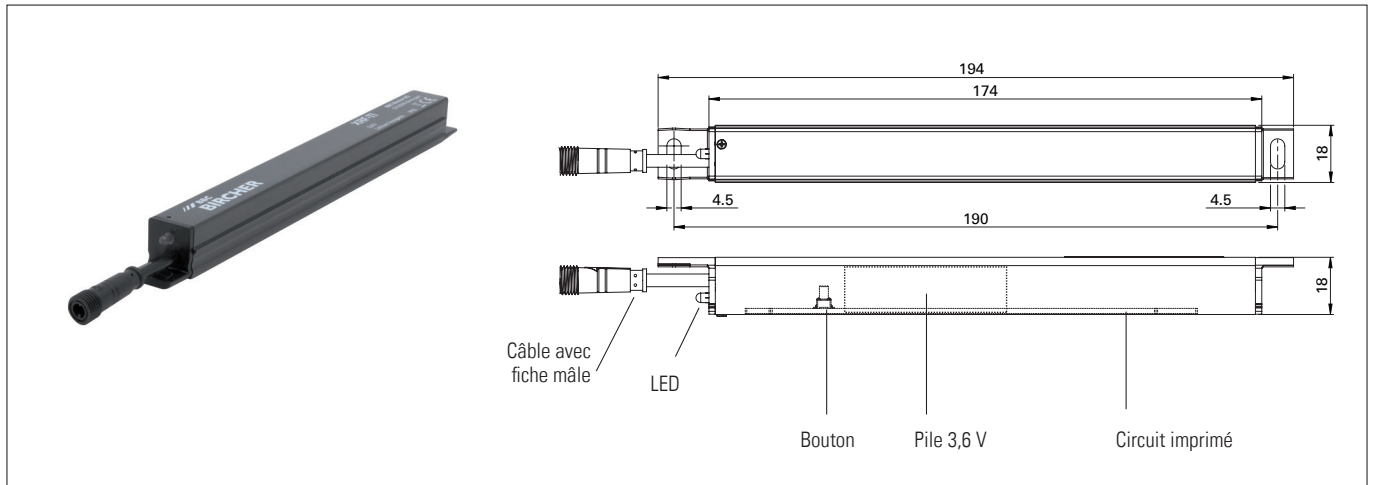


# XRF-TI

Émetteur destiné à un système de transmission de signaux sans fil pour profils sensibles

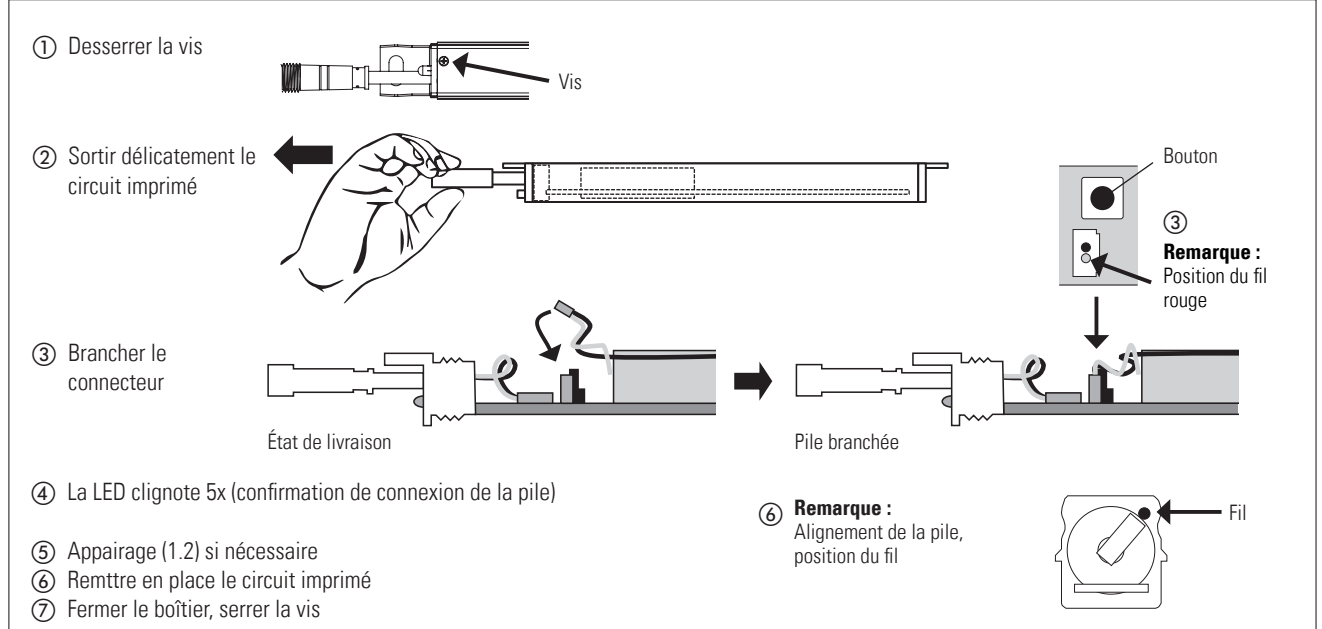
## Feuillet supplémentaire des instructions d'utilisation d'origine

Utilisation prévue: surveillance des profils sensibles pour portes et portails, en combinaison avec un récepteur XRF-Rx.



## 1 Configuration

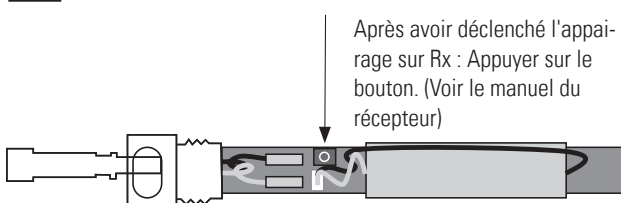
### 1.1 Brancher la pile



### 1.2 Appairage

L'appairage est possible avec l'émetteur ouvert ou ultérieurement après montage.

#### 1.2.a Appairage à l'état ouvert



#### 1.2.b Appairage après montage

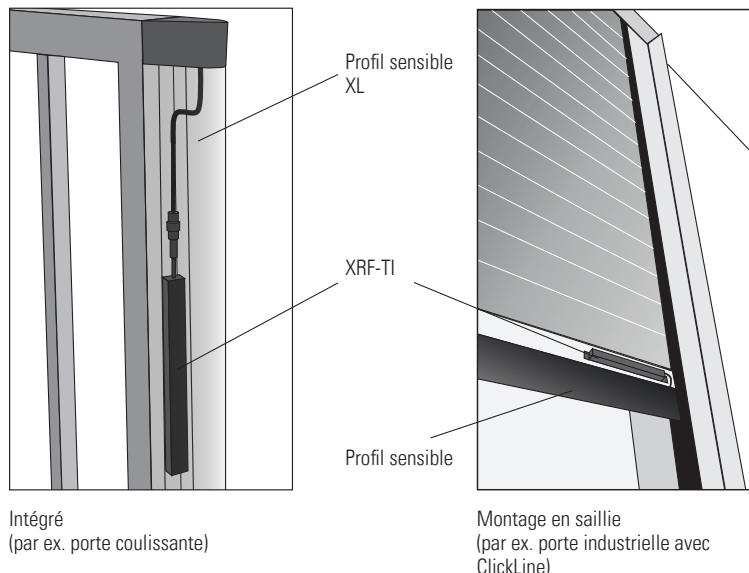
Après avoir déclenché l'appairage sur Rx : en appuyant sur le profil deux fois en 2 sec.



### 1.3 Montage

XRF-TI est conçu pour l'installation encastrée dans les profils de contact ExpertSystem (voir les instructions de montage et d'assemblage).

Néanmoins, il peut être câblé avec d'autres profils sensibles par ex. si l'espace est limité.



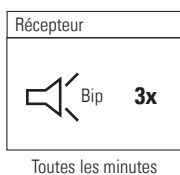
### 1.4 Vérification du système



Vérifier le système en appuyant sur le **profil sensible**

## 2 Dépannage

### 2.1 Avertissement visuel en cas de tension des piles faible (1 – 2 mois pour cesser de fonctionner)



Pour savoir quel émetteur présente une tension de pile faible : appuyer sur chaque profil.



Pile bonne



Pile mauvaise

### 2.2 Remplacement des piles

- ① Commander une nouvelle pile (préparée avec un connecteur) !
- ② Sortir le circuit imprimé (voir 1.1.)
- ③ Débrancher le connecteur et enlever la pile
- ④ Insérer la pile neuve, brancher le connecteur
- ⑤ Remettre en place le circuit imprimé
- ⑥ Refermer le couvercle
- ⑦ **Test du système obligatoire!**
- ⑧ Jeter la pile suivant la réglementation locale

## 3 Caractéristiques techniques

Entrée	8.2 kOhm
Alimentation par piles	1x lithium inorganique 3.6 V
Durée de vie de la pile	7 ans habituellement
Fréquence de fonctionnement	868.3 MHz

## 4 Déclaration de conformité UE



## 5 DEEE-WEEE



Les appareils portant ce symbole doivent être traités séparément lors de leur élimination. Celle-ci doit être effectuée conformément à la législation des pays concernés par rapport à l'élimination respectueuse de l'environnement, le traitement et le recyclage des équipements électriques et électroniques.

## 6 Contact

**BBC Bircher Smart Access**, BBC Bircher AG, Wiesengasse 20, CH-8222 Beringen, [www.bircher.com](http://www.bircher.com)

Designed in Switzerland / Made in China