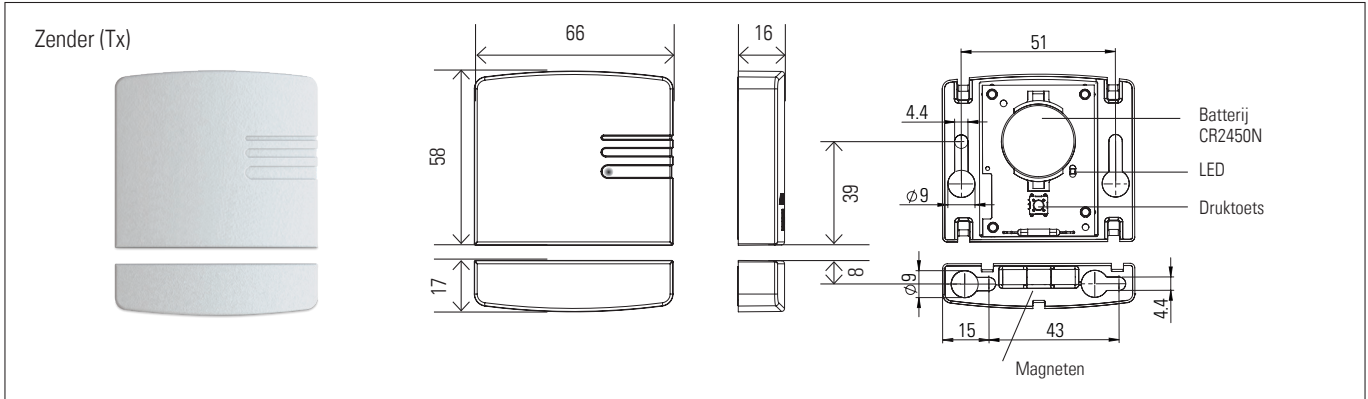


# XRF-TW

Zender voor loopdeuren met XRF draadloos overdracht systeem

## Vertaling van de oorspronkelijke gebruiksaanwijzing

**Beoogd gebruiksdoel: monitoren van loop deuren in industrie deuren in combinatie met een ontvanger XRF**



## Veiligheidsinstructies

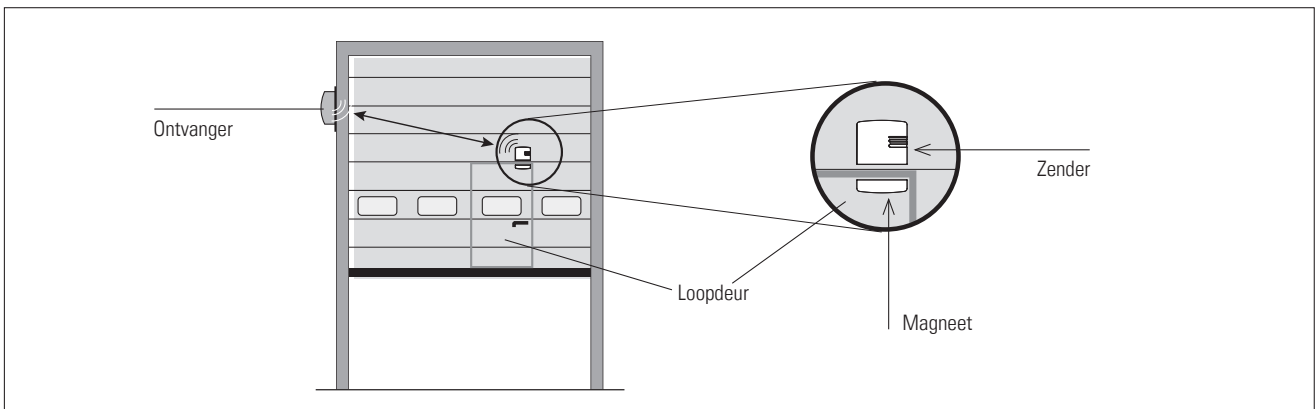


- Lees deze gebruiksaanwijzing grondig door voordat u het apparaat gebruikt en bewaar deze voor latere raadpleging.
- Gebruik dit product uitsluitend voor de gespecificeerde toepassing.
- Alleen getraind en gekwalificeerd personeel mag het apparaat installeren en initialiseren.
- Alleen geautoriseerd fabriekspersoneel mag hardware-/softwarewijzigingen of reparaties aan het product uitvoeren.
- Het niet in acht nemen van deze veiligheidsmaatregelen kan leiden tot schade aan de signaalgever of objecten, ernstig persoonlijk letsel of de dood.
- Het is de verantwoordelijkheid van de producent van de apparatuur om een risicoanalyse te verrichten en het systeem te installeren in overeenstemming met toepasselijke lokale, nationale en internationale regelgevingen, veiligheidsnormen en wetten en, indien van toepassing, in overeenstemming met de Machineryrichtlijn 2006/42/EG.
- Let altijd op de veiligheidsfuncties van uw toepassingen als geheel, en niet alleen in relatie tot een individuele sectie van het systeem.
- De installateur is verantwoordelijk voor het testen van het systeem om te verzekeren dat het voldoet aan alle geldende veiligheidsnormen.
- Veiligheidsapparaten die zijn geclassificeerd als Categorie 2 conform EN ISO 13849-1 moeten regelmatig worden getest – minstens eenmaal per cyclus.
- Indien het veiligheidsapparaat niet ten minste eenmaal per jaar operationeel wordt aangevraagd, moet het door de bediener ten minste eenmaal per jaar handmatig worden gecontroleerd.
- Let op alle lokale relevante elektrische veiligheidsvoorschriften.
- Bescherm het apparaat met een behuizing tegen vervuiling of agressieve omgevingen.
- Dit apparaat bevat batterijen.
- Neem de plaatselijke voorschriften voor het weggooien van batterijen in acht.
- Na toegang tot de binnenkant van het apparaat moet u ervoor zorgen dat de afdekking/beschermingsdichting goed gesloten is om de aangewezen beschermingsgraad te bereiken.

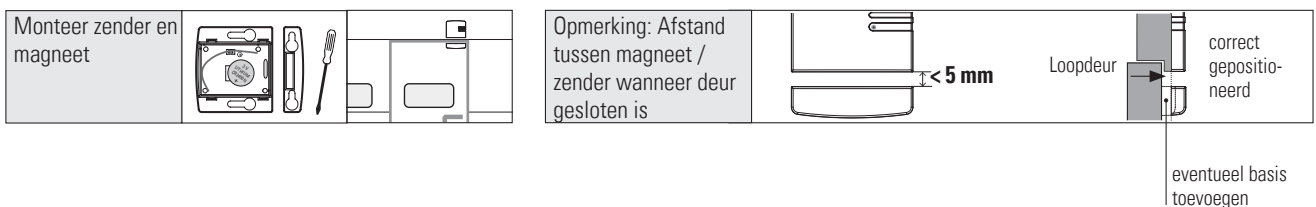
## 1 Algemene toepassing

### 1.1 Industriële deur met loopdeur

Zender voor loopdeurbewaking om de deur te stoppen als de loopdeur open is.



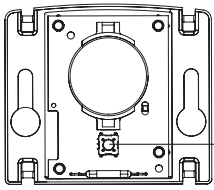
## 2 Montage en instellingen



### 3 Pairing

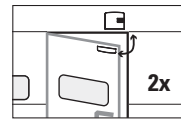
Pairing is mogelijk met open afdekking of later in gemonteerde toestand.

#### 3.1.a Pairing met open afdekking



Na het starten van pairing op Rx:  
Toets indrukken

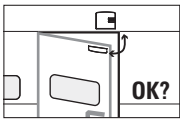
#### 3.1.b Pairing in gemonteerde toestand



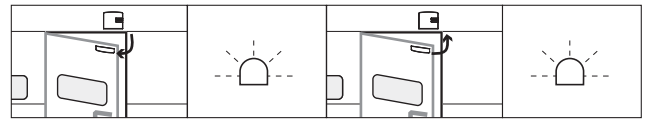
Na het starten van pairing op Rx:  
Door de deur tweemaal te openen  
binnen 2 sec.

Verdere details zie manual ontvanger

### 3.2 Functiecontrole



Controleer de functie door de  
loopdeur te openen



Knippert rood

Knippert rood

Stopt de deur als de loopdeur in geopend?

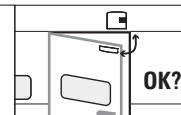
### 4 Verhelpen van problemen

#### 4.1 Waarschuwingsindicatie voor lage batterijspanning



Iedere minuut

Om erachter te komen welke zender  
een lage batterijspanning heeft: druk  
op elke schakellijst en opem/sluit de  
loopdeur.



Batterij goed

Batterij slecht

#### 4.2 Batterijen vervangen

- 1 Open de behuizing door aan de deksel te trekken
  - 2 Verwijder de batterij
  - 3 Plaats nieuwe batterij
  - 4 Sluit de afdekking
  - 5 Voer de batterij af volgens de lokale regelgeving
- ⓘ Gebruik type CR2450N want CR2450 past niet!

### 5 Technische gegevens

Zender	
Ingang	Magnetische schakelaar
Batterijvermogen	1x lithium 3 V (CR2450N)
Levensduur batterij	tot 1.2 jaar *)
Beschermingsklasse IEC 60529	IP65

Systeem	
Bedrijfsfrequentie	868.3 MHz
Reikwijdte	60 m (in optimale omstandigheden)
Bedrijfstemperatuur	-20 °C tot +60 °C

\*) Aanbeveling: De batterij elk jaar vervangen.

### 6 EU-conformiteitsverklaring



Zie bijlage

### 7 WEEE



Apparaten met dit symbool moeten tijdens de afvalverwijdering apart worden behandeld. Dit moet gebeuren in overeenstemming met de wetten van de betreffende landen voor een milieuvriendelijke verwijdering, verwerking en recycling van elektrische en elektronische apparatuur.

### 8 Contact

**BBC Bircher Smart Access**, BBC Bircher AG, Wiesengasse 20, CH-8222 Beringen, [www.bircher.com](http://www.bircher.com)

Designed in Switzerland / Made in China