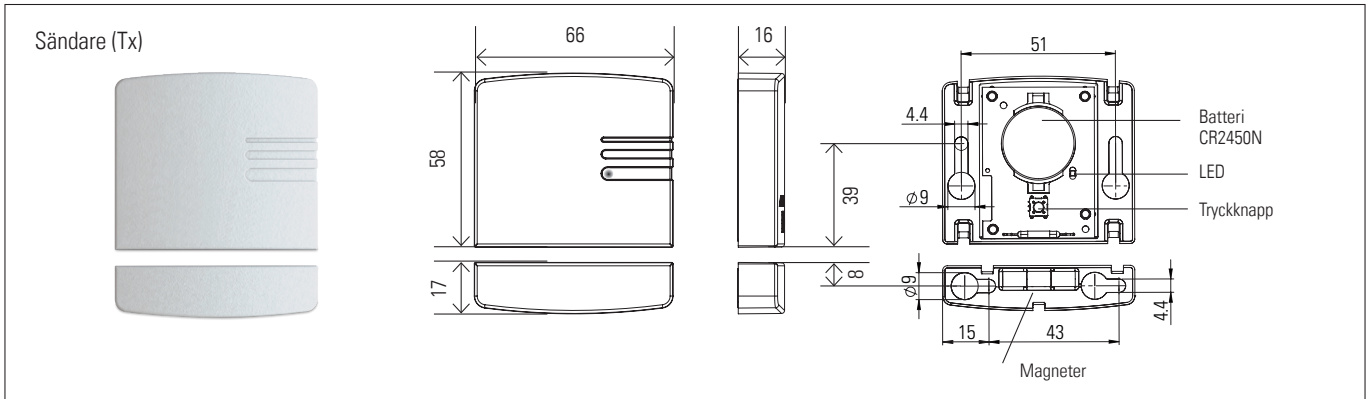


XRF-TW

Sändare för gångdörrar till trådlöst XRF-signalöverföringssystem

Översättning av originalbruksanvisningen

Avsedd användning: Övervaka gångdörrar i industridörrar, i kombination med en mottagare XRF.



Säkerhetsföreskrifter

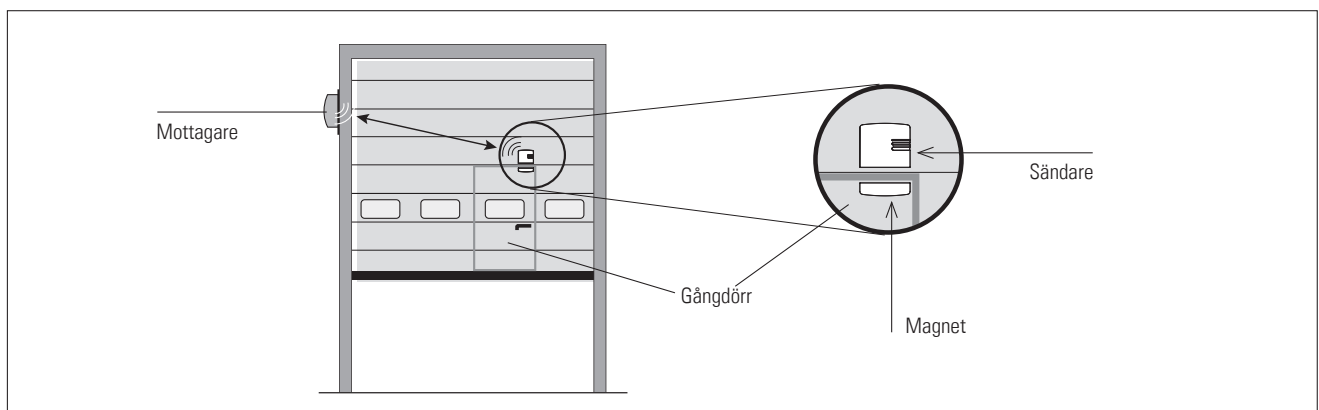


- Läs denna skötselansvisning noggrant innan du tar enheten i drift och behåll den för senare bruk.
- Använd inte denna produkt på annat sätt än för den specifika applikationen.
- Endast utbildad och kvalificerad personal får installera och initiera enheten.
- Endast auktoriserad fabrikspersonal får utföra ändringar av maskinvara/programvara eller reparera produkten.
- Om de här säkerhetsföreskrifterna ignoreras kan det leda till skador på signalgivarna eller föremål, allvarliga personskador eller dödsfall.
- Det är utrustningens tillverkare som ansvarar för att utföra en riskbedömning och installera systemet i enlighet med tillämpliga lokala, nationella och internationella lagar och säkerhetsföreskrifter, koder och lagar samt maskindirektivet 2006/42/EG, om tillämpligt.
- Tänk alltid på hela applikationens säkerhetsfunktion, inte bara på en viss del av systemet.
- Installatören ansvarar för att testa systemet för att säkerställa att det uppfyller alla gällande säkerhetsstandarder.
- Säkerhetsanordningar som klassificeras som kategori 2 enligt SS-EN ISO 13849-1 ska testas regelbundet – minst en gång per cykel.
- Om säkerhetsanordningen inte begärs operativt minst en gång per år, måste den kontrolleras manuellt av operatören minst en gång per år.
- Fäst särskild uppmärksamhet vid gällande lokala elsäkerhetsföreskrifter.
- Placera ett hölje över apparaten för att skydda den mot föroreningar eller aggressiva miljöer.
- Enheten innehåller batterier.
- Följ de lokala föreskrifterna för bortskaffande av batterier.
- Väl inuti enheten måste man se till att skyddet/skyddstättningen sluter tätt för att uppnå det angivna skyddet.

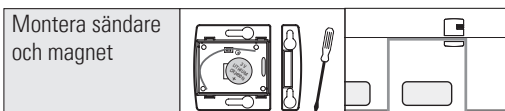
1 Vanlig tillämpning

1.1 Industridörr med gångdörr

Sändare för gångdörrsövervakning för att stoppa porten när gångdörren är öppen.



2 Montering och inställning



Montera sändare och magnet

Observera: Avstånd mellan magnet/sändare när dörren är stängd

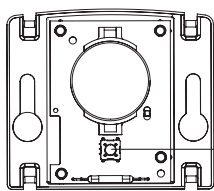


lägg eventuellt till underlägg

3 Parkoppling

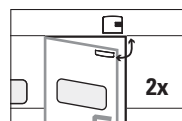
Parkoppling är möjlig med öppet skydd eller senare i monterat tillstånd.

3.1.a Parkoppling i öppet tillstånd



Efter initiering av parkoppling på Rx:
Tryck på knappen

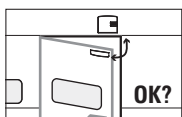
3.1.b Parkoppling i monterat tillstånd



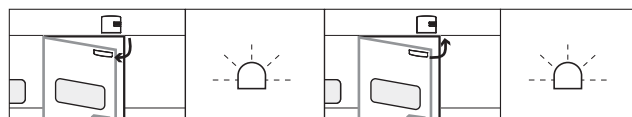
Efter initiering av parkoppling på Rx:
Genom att öppna dörren två gånger inom 2 s.

Mer information finns i mottagarens manual

3.2 Funktionskontroll



Kontrollera funktionen genom att öppna gångdörren



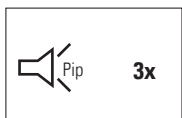
Blinkar röd

Blinkar röd

Stoppas portenen när gångdörren öppnas?

4 Felsökning

4.1 Varningsindikator för låg batterispänning



Varje minut

För att se vilken sändare som har låg batterispänning: Tryck på varje list och öppna/stäng gångdörren.



Batteri bra

Batteri dåligt

4.2 Batteribyte

- 1 Dra i locket för att öppna huset
 - 2 Ta bort batteriet
 - 3 Sätt i ett nytt batteri
 - 4 Stäng locket
 - 5 Avfallshandtera batteriet i enlighet med lokala föreskrifter
- ⓘ Använd typ CR2450N för att CR2450 passar inte!

5 Tekniska data

Sändare	
Ingång	Magnetbrytare
Batteri	1x litium 3 V (CR2450N)
Batteriets livslängd	Upp till 1.2 år *)
Kapslingsklass IEC 60529	IP65

*) Rekommendation: Byt batteri varje år.

System	
Arbetsfrekvens	868.3 MHz
Område	60 m (vid optimala förhållanden)
Driftstemperatur	-20 °C till +60 °C

6 EU-försäkran om överensstämmelse



Se bilaga

7 WEEE



Apparater med den här symbolen måste behandlas separat vid avfallshandlingen. Detta måste ske i enlighet med gällande lagar i respektive land avseende miljövänlig avfallshandling, behandling och återvinning av elektriska och elektroniska produkter.

8 Kontakt

BBC Bircher Smart Access, BBC Bircher AG, Wiesengasse 20, CH-8222 Beringen, www.bircher.com

Designed in Switzerland / Made in China