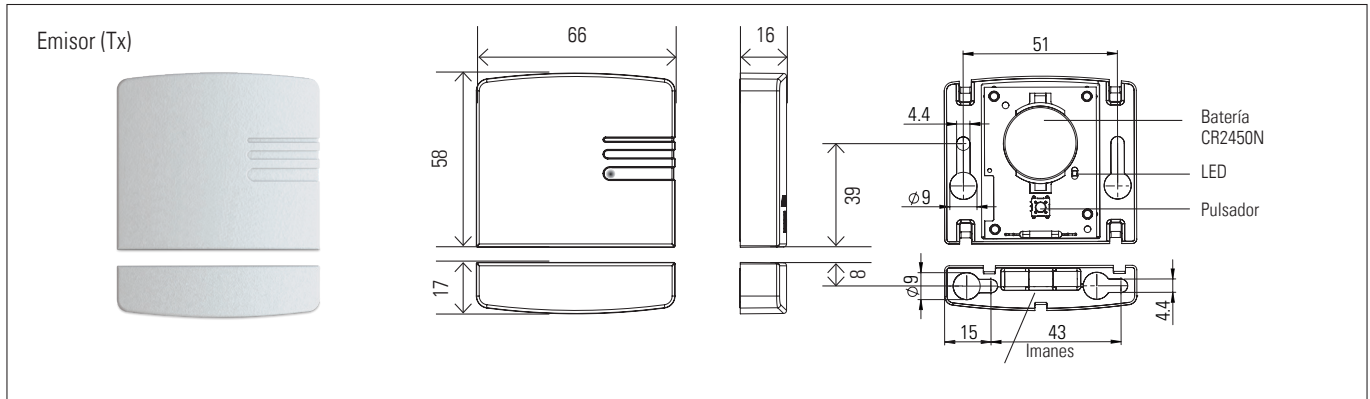


# XRF-TW

Emisor para puertas de postigo del sistema XRF de transmisión de señales inalámbrico

## Traducción de las instrucciones de servicio originales

Uso previsto: Control de puertas de postigo en puertas industriales, en combinación con un receptor XRF



### Para su seguridad

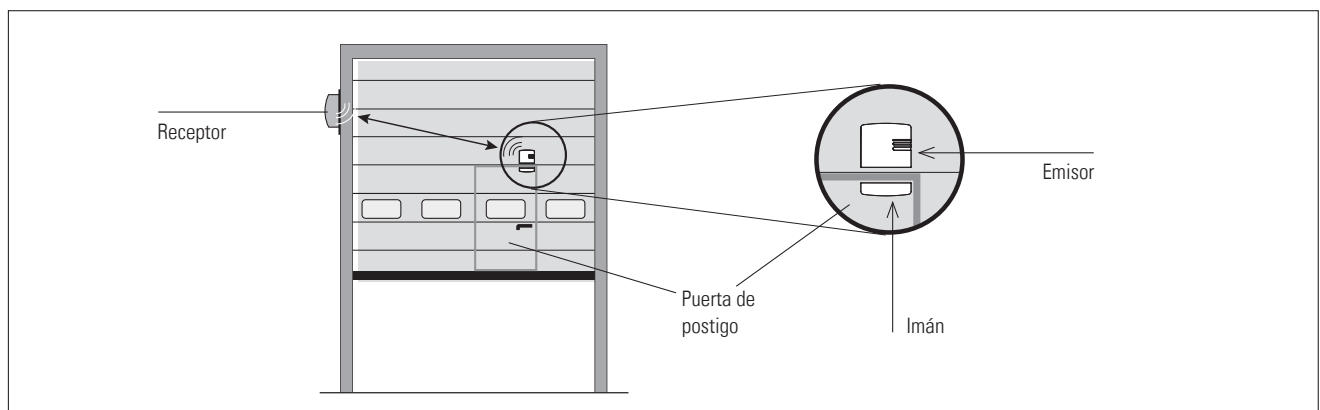


- Las presentes instrucciones de servicio deberán leerse detenidamente antes de poner en funcionamiento el dispositivo y conservarse para futuras consultas.
- No utilizar este producto para otra aplicación diferente a la especificada.
- Solo personal capacitado y calificado puede instalar e inicializar el dispositivo.
- Solo el personal de fábrica autorizado puede realizar cambios de hardware/software o reparaciones en el producto.
- El incumplimiento de estas medidas de seguridad puede causar daños al emisor de señales u otros objetos, así como lesiones graves o incluso la muerte.
- Es responsabilidad del fabricante del equipo llevar a cabo una evaluación de riesgos e instalar el sistema de acuerdo con la normativa nacional e internacional aplicable y los estándares, códigos y normas de seguridad, así como la Directiva sobre máquinas 2006/42/CE, en caso de que sea aplicable.
- Tener siempre en cuenta las funciones de seguridad de las aplicaciones de forma integral, y no únicamente en relación a una sección independiente del sistema.
- El instalador es responsable de probar el sistema para garantizar que cumple con todas las normas de seguridad aplicables.
- Los dispositivos que están clasificados como categoría 2 de acuerdo con la norma EN ISO 13849-1, deben someterse a pruebas de forma regular, al menos una vez por ciclo.
- Si el dispositivo de seguridad no se acciona al menos una vez al año durante el funcionamiento normal, el operario debe comprobarlo manualmente al menos una vez al año.
- Respetar todas las normas locales relevantes en materia de seguridad eléctrica.
- Utilizar una carcasa para proteger el dispositivo contra la suciedad y los agentes agresivos.
- Este dispositivo contiene baterías.
- Observe las regulaciones locales para la eliminación de baterías.
- Después de acceder al interior del dispositivo, asegurarse de que la tapa/el sello de protección esté bien cerrado para garantizar la categoría de protección designada.

## 1 Uso habitual

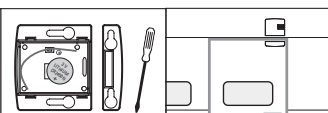
### 1.1 Puerta industrial con puerta de postigo

Emisor para el control de puerta de postigo para detener la puerta cuando la puerta de postigo está abierta.

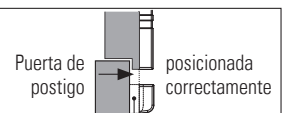
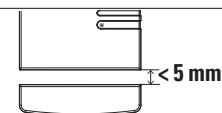


## 2 Montaje y configuración

Montar el emisor y el imán



Nota: Distancia entre el imán/emisor cuando la puerta está cerrada

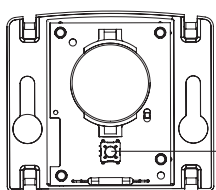


añada una base si es necesario

### 3 Emparejamiento

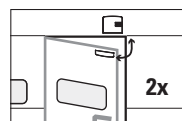
El emparejamiento es posible con la tapa abierta o posteriormente en estado montado.

#### 3.1.a Emparejamiento en estado abierto



Después de iniciar el emparejamiento en Rx:  
Pulsar el botón

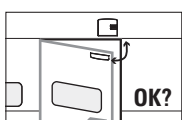
#### 3.1.b Emparejamiento en estado montado



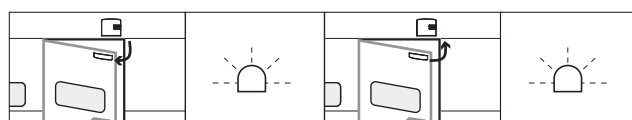
Después de iniciar el emparejamiento en Rx:  
Abriendo la puerta dos veces en 2 s.

Para más detalles por favor consultar las instrucciones del emisor

### 3.2 Comprobación funciona



Comprobar la función abriendo la puerta de postigo



Parpadea rojo

Parpadea rojo

Se para la puerta si la puerta de postigo está abierta?

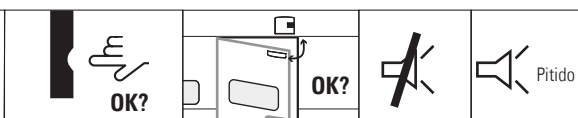
### 4 Búsqueda de errores

#### 4.1 Indicador de advertencia de tensión baja de la batería



Cada minuto

Para averiguar qué emisor tiene tensión baja de la batería: Pulsar cada perfil y abrir/cerrar la puerta de postigo.



Batería correcta

Batería incorrecta

#### 4.2 Cambio de la batería

- ① Abrir la carcasa tirando la cubierta
  - ② Retirar la batería
  - ③ Insertar la batería nueva
  - ④ Cerrar la tapa
  - ⑤ Eliminar la batería de acuerdo con la normativa local
- ⓘ Usar el tipo CR2450N, porque el tipo CR2450 no es adecuado.

### 5 Datos técnicos

Emisor	
Entrada	Interruptor magnético
Alimentación de batería	1x litio 3 V (CR2450N)
Vida útil de la batería	Hasta 1.2 años *)
Clase de protección IEC 60529	IP65

Sistema	
Frecuencia de operación	868.3 MHz
Alcance	60 m (en condiciones óptimas)
Temperatura de servicio	-20 °C a +60 °C

\*) Recomendación: Cambiar la batería cada año.

### 6 Declaración de conformidad de la UE



Ver archivo adjunto

### 7 RAEE



Los dispositivos que presenten este símbolo deberán desecharse por separado, de conformidad con la legislación del país correspondiente. De esta manera, se garantizará que los procedimientos de eliminación, procesamiento y reciclaje de aparatos eléctricos y electrónicos son respetuosos con el medio ambiente.

### 8 Contacto

**BBC Bircher Smart Access**, BBC Bircher AG, Wiesengasse 20, CH-8222 Beringen, [www.bircher.com](http://www.bircher.com)

Designed in Switzerland / Made in China