

AIR 30

用于自动门的主动红外存在安全传感器

强大，灵活，精密

- 背景分析模式安装高度3.2米（分析背景）
- 背景抑制模式安装高度4.5米（忽略背景）
- 外观小巧，设计紧凑，几乎可以安装在任何地方
- 通过DIP开关和扫描范围设置，可以轻松单独调节
- 多种用途，适用于移动或固定操作模式
- 各种配件系列，适用于各种应用场合

AIR 30

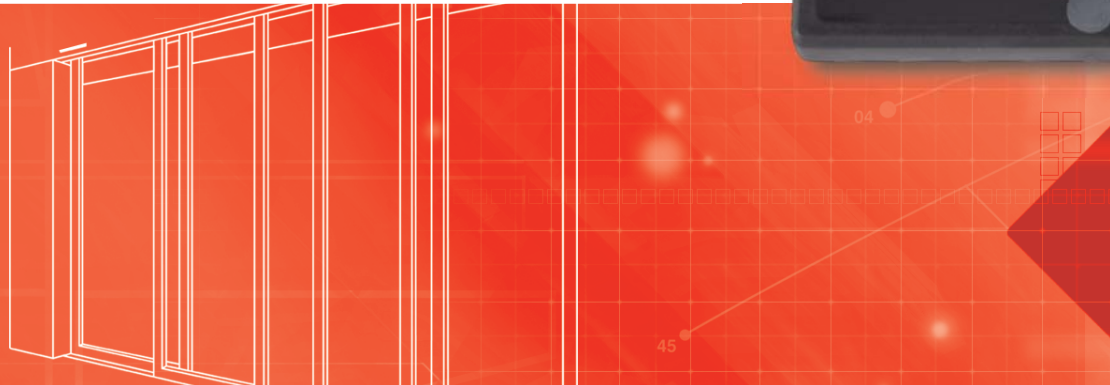
用于自动门的主动红外存在安全传感器

现场安全性

AIR 30 技术成熟，是一款真正的多功能产品。在固定运行模式下，可以防止旋转门和平开门之间发生夹伤事故。在平开门应用（移动运行模式）中，将其安装为防撞装置。在平移门应用中，AIR 30 监控主要和次要闭合边。此外，还具有测试输入功能。

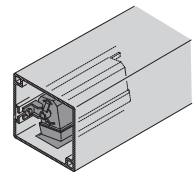
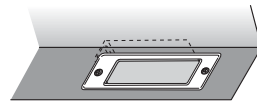
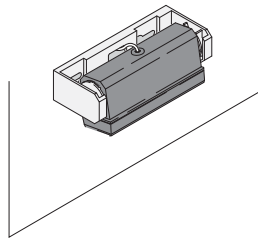
适用于广泛的应用

AIR 30 的设计紧凑，配件系列广泛，可适应任何类型的安装。适用于在狭窄空间内对人员进行计数，以及探测自动扶梯和电梯中物体或人员的存在状态。在其他区域中，还可以安装在安全锁中，对人员占用情况进行检查。



易于安装和设置

由于专注于其设计的重要性，AIR 30 因此非常易于理解和安装。只需一把螺丝刀，即可调节传感器的光学扫描范围。



壁挂式安装、嵌入天花板或集成式安装 — AIR 30 提供适于所有安装类型的解决方案。

优势

多用途调节，只需三只开关

- AIR 30 具有多功能性，易于设置：只需三只开关，即可满足应用需求。只使用传感器前面的三只 DIP 开关，即可配置运行类型、信号输出和发送频率。根据安装高度，可以使用机械调节螺丝来调节红外光线扫描仪开关点的高度。



频率切换（DIP 开关1）

频率选择1或2可防止两个相邻的传感器相互干扰。

工作模式（DIP 开关2）

可以使用背景抑制或背景分析技术，将传感器选择性用于移动或固定运行模式。

输出开关模式（DIP 开关3）

根据控制和应用的类型，将输出信号切换为主动和被动。

更多配件



外部安装用保护盖



用于嵌入式安装的埋装式盖板



用于嵌入式安装的安装框架



在每项应用中确保安全

场合

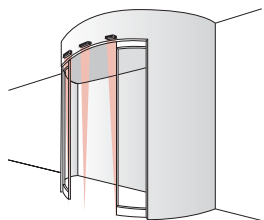
弧形平移门的主要闭合边

解决方案

- AIR 30 始终沿主要闭合边提供单光束保护。安装高度可达 3.2 米!
- 在抑制模式下, 安装高度可达 4.5 米

优势

- 保护人员不会被困在两扇门扇之间
- 安全光束沿着门的弧线传播



场合

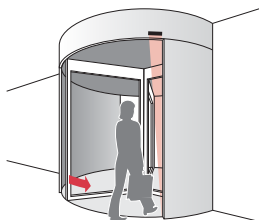
旋转门的主要闭合边

解决方案

- 内置 AIR 30 可沿主要闭合边探测人员和物体存在情况

优势

- 门的移动可以减速并可及时停止
- 快速无接触探测系统确保人员不会被困在门扇和门柱 (主要和相对闭合边) 之间



场合

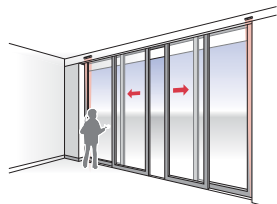
平移门的次要闭合边

解决方案

- 在开启滑动门出现的危险区域内立即探测人员情况。AIR 30 可以在门扇到达其开启位置之前保护进出人员

优势

- 无触摸保护装置始终在无形地工作
- 保护系统精确可靠



场合

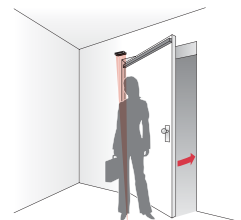
平开门的次要闭合边

解决方案

- 当门沿整个次要闭合边关闭时, 无接触保护可防止手指被夹

优势

- 不需要任何其他保护装置, 例如机械护罩



订购信息

货号	描述	
212174	AIR 30 继电器输出 出厂设置; 固定、无源切换	
212795	黑色天花板安装框架	
212808	无烟煤防护罩	
213451	埋装式盖板	

辅助产品

激活自动门

Merkur 2 微波运动传感器, 电子可调范围

PIR 20 被动红外运动传感器,
尺寸极小, 特别适合内置

PIR 30 被动红外运动传感器,
用于扩展探测区域, 安装高度可达5.0米

保护旋转门

TopScan 旋转门和平开门的防撞保护



技术规格

机械规格	
壳体材料	ABS (黑色)
光学窗口材料	Lexan
重量	340 g
尺寸	
仅传感器	102x45x32 mm
带旋转支架	123x45x50 mm
带安装支架	140x45x34 mm
连接类型	5 m 电缆, 带插头

技术规格

技术	lRED (主动红外线)
光束	脉冲光
类型	1
安装高度	- 最大 3200 mm 用于背景分析模式 - 最大 4500 mm 用于背景抑制模式
扫描范围调整	1000-3200 mm
探测范围	100-3200 mm (固定式) 500-4500 mm (移动式)
2.0 m 时扫描场大小	大约 50 x 50 mm
运行模式	移动式或固定式
响应时间	大约 35 ms

电气规格

供电电压	10-48 V DC / 11-36 V AC
功耗	最大 100 mA
吸收功率	最大 3 W / 3 VA
测试	5-48 V DC
信号输出	继电器, 1个常开触点 最大开关电压 48 V AC/DC 最大开关电流 0.5 A AC / 1 A DC
输出开关模式	主动或被动
功能显示器	红色 LED

环境条件

防护等级	适用于符合 IP52 标准的应用, 防护罩 IP65
工作温度	-20°C 至 +60°C
湿度	0-90% 相对湿度, 无冷凝

标准

EMC 照射	EN 61000-6-1 EN 61000-6-2
EMC 放射	EN 61000-6-3 EN 61000-6-4

提示:

有关我们产品的技术详细信息和建议均基于经验, 仅作为向用户提供指导的目的。除了我们在个别情况下确认的功能之外, 手册和技术规格表中的详细信息不保证任何特殊产品功能。我们保留由于技术发展而进行变更的权利。

BBC Bircher Smart Access

Wiesengasse 20

8222 Beringen

Switzerland

电话: +41 52 687 11 11

info@bircher.com

www.bircher.com