



# Helios 2T

工业门用微波红外二合一传感器

**简单易用，高度灵活，经济节能**

- 采用纤巧设计和移动 App，安装快捷，参数配置简便
- 可灵活设置不同尺寸的检测区域
- 特有的横向运动过滤和物体检测功能，高效节能

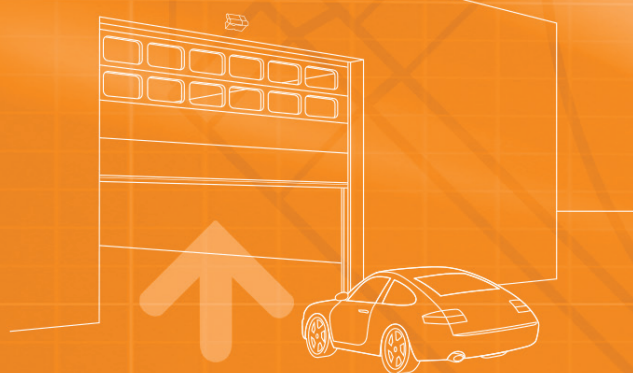
# Helios 2T

## 工业门用微波红外二合一传感器

### 简单易用，高度灵活，经济节能

Helios 2T 采用移动 App 简化传感器安装，装备齐全，可应对未来可能面临的任何挑战，而且能够灵活安装在高达六米的高度。组合传感器的微波探测场广泛，可快速激活。双排主动红外光幕能够探测到靠近工业门的人员和车辆。

在其探测场内，传感器可区分车辆和人员，并可靠屏蔽这两者以及横穿通行。因此，Helios 2T 能够缩短开门时间，显著降低建筑物能耗，为可持续发展做出重大贡献。



## 优势

### 易于安装，参数配置简便

- 可插拔式连接，大大减少布线作业



- 可调节螺钉和标度，实现精确、明晰的微波探测场和主动红外光幕定位



- 通过移动 App 执行参数配置，简单快捷



- 利用 LED 灯环提供光反馈，清楚指示工作状态

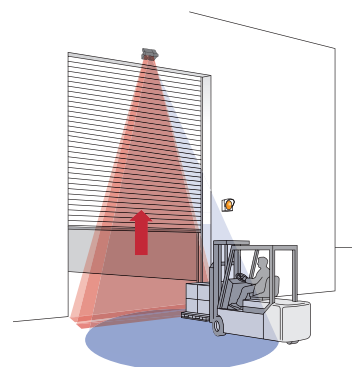


### 应用广泛，灵活高效

- Helios 2T 可安装在高达六米的高度，符合 IP65 保护等级。
- 组合传感器的微波探测场广泛，可快速激活。主动红外光幕可灵活调节，能够精准监控靠近工业门的车辆或人员，让其安全通过。
- Helios 2T 配备额外辅助输出。激活场用作开门信号，额外扩大，以确保车辆通行更顺畅。
- 辅助输出可与用于早期探测的警告信号配合使用。如果有人员或车辆进入早期探测场，则工业门在开启之前，其另一侧会发出指示，从而防止发生碰撞。

### 多项节能功能，显著降低能耗

- 方向识别功能，让工业门仅在必要时间内保持开启
- 物体识别功能，使 Helios 2T 仅在探测到车辆时开启工业门
- 横穿通行屏蔽功能，防止工业门被经过的车辆意外触发开启
- Helios 2T 缩短开门时间，从而显著降低建筑物能耗





## 移动 App

Helios 2T 可通过下载移动客户端 **Helios 2T SmartConnect**, 进行功能调节和参数设置



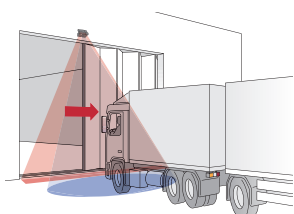
## 应用

### 应用

自动开启工业门和存在检测

#### 解决方案和优势

- Helios 2T 可开启和监控高达六米的工业门
- 得益于针对探测场几何形状的可变调节选项，探测场可完美适应于预期应用
- 门激活和保护功能集成于单一传感器中

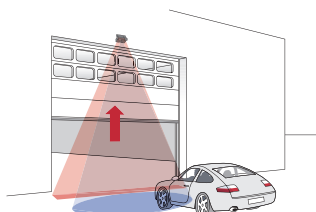


### 应用

为人员和车辆开启工业门

#### 解决方案和优势

- 可靠激活自动开门功能，优化交通流
- 早期探测人员和车辆，即时触发开门信号
- 即使较小工业门也可受益于灵活调节选项，确保理想激活状态

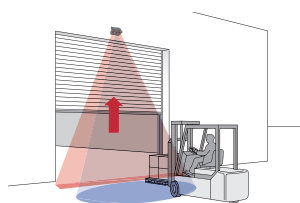


### 应用

物流区高速门和恒温仓储间

#### 解决方案和优势

- 缩短开门时间，降低能耗
- 方向识别功能，让工业门仅在必要时间内保持开启
- 物体识别功能，使 Helios 2T 仅在探测到车辆时开启工业门
- 横穿通行屏蔽功能，防止工业门被经过的车辆意外触发开启

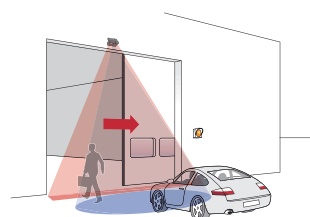


### 应用

利用早期探测信号发出碰撞警告

#### 解决方案和优势

- 早期探测物体
- 配备可独立激活的警告装置，例如交通灯、闪光灯或警笛



## 技术数据

### 机械数据

颜色	黑色
壳体材料	ABS / PA
尺寸	210×50×130 mm (L×W×D)
重量	600 g
安装高度	2.0–6.0 m*

\*红外传感器可以在高达4 m的安装高度上检测到入

### 技术数据

技术	微波多普勒效应， 主动红外反射
微波	
发射频率	24.2 GHz
发射器辐射功率	< 12.7 dBm
角度调节	0° – +50°
主动红外线	
角度调节	–15° – +40°

### 电气数据

电源	12–24 VAC ± 10% (50/60 Hz), 12–30 VDC ± 10%
功耗	< 3 W (使用交流电时), < 4.5 VA)
输出下降延迟时间	> 0.5 s (可以通过 App 选择)
响应时间	< 0.3 s (可以通过 App 选择)
通信方法	Bluetooth LE (4.0 版)
激活输出	半导体继电器， 最高 50 VAC/VDC， 最大 0.3 A (电阻负载)
附加安全输出	半导体继电器， 最高 50 VAC/VDC， 最大 0.3 A (电阻负载)
辅助输出*	半导体继电器， 最高 50 VAC/VDC， 最大 0.3 A (电阻负载)

\*探测器可向其他装置发送输出信号，例如闪光或警笛声

### 环境条件

防护等级	IP65
工作温度	–35° C – +55° C
空气湿度	< 80%

### 指令和标准

指令	EMC 214/30/EU, WEEE 2012/19/EU, RED 2014/53/EU, RoHS 2011/65/EU
标准	EN 61000-5-2:2005, EN 61000-6-3:2007/A:2011/ AC2012, EN 300 323 V2.1.1:2016-11, EN 300 440 V2.2.1:2018-07, EN 50581:2018

### 注意:

关于本公司产品的技术细节和建议均基于经验，为用户提供大致参考。产品手册和数据页中所列细节对产品特性不作任何保证，除非是本公司以书面形式或单独确认的产品特性。技术数据如有变更，恕不另行通知。

## 订购信息

商品编号	描述
<b>389462</b>	<b>Helios 2T</b> 工业门用微波红外二合一传感器

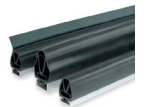


## 配套产品

**ExpertSystem XL**  
适用于道闸/门应用的模块化压敏触边系统



**ClickLine**  
电气压敏触边，带有卡合式底脚的橡胶型材



**CoverLine**  
电气压敏触边，侧边卡入式橡胶型材



**ExpertSystem XRF**  
符合 PLd 和 3 类安全标准的工业门上安全触边和边门用无线信号传输系统



### BBC Bircher Smart Access

Wiesengasse 20  
8222 Beringen  
Switzerland  
电话 +41 52 687 11 11  
info@bircher.com  
bircher.com