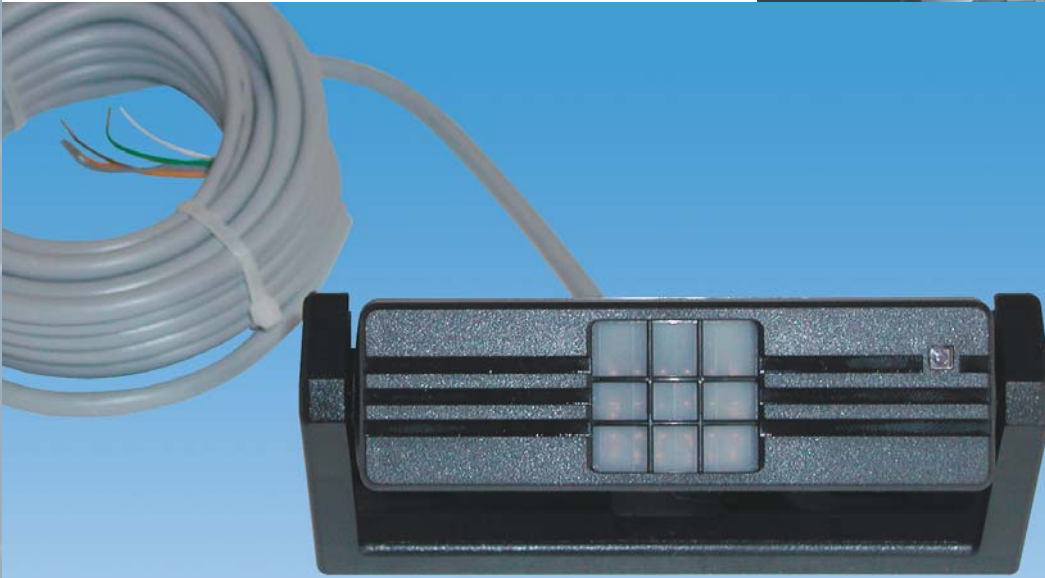


PIR 30



WORLD OF SENSORIC WORLD OF SENSORIC

Passiv-Infrarot-Bewegungsmelder PIR 30

/// BBC
BIRCHER

Smart Access

PIR 30 – Passiv-Infrarot-Bewegungsmelder

Funktion / Einstellungen / Montage

Nutzen und Vorteile

- Idealer Personendetektor.
- Einfache und exakte Detektionsfeld-Einstellung mit zwei 3-teiligen Schiebereinsätzen.
- Kompensation von Temperaturschwankungen.
- Kleine Bauform im Standard 30er-Gehäuse für die einfache und schnelle Integration.
- Option der Unterputz- oder Aufputzmontage mit Schutzart IP65.
- Geeignet für Deckeneinbau oder Wandmontage.
- Lieferbar mit Befestigungswinkeln, universellem Drehbügel oder Wetterhaube PIR 30.

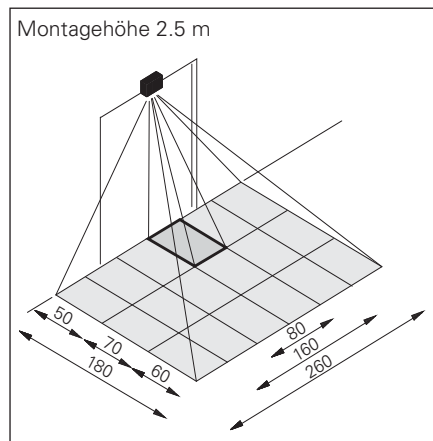
Funktion

PIR-Bewegungsmelder geben selbst keine Strahlung ab, was im Namen Passiv-Infrarot-Bewegungsmelder zum Ausdruck kommt. Sobald ein Objekt, welches eine andere Oberflächentemperatur als die Umgebung hat, in das Detektionsfeld eines PIR-Bewegungsmelders kommt, wird dessen Wärmestrahlung über Linsen auf Sensorelemente gelenkt und löst einen Schaltvorgang aus.

Detektionsfeld-Einstellung

Die 18 Fresnel-Linsen sind direkt im Frontdeckel eingebaut. Innen vor den Linsen befindet sich ein sechsteiliger Schiebereinsatz mit jeweils drei Rasterstufen links und rechts. Die Abdeckung jeder einzelnen Fresnel-Linse und der daraus resultierenden Feldsegmente am Boden ergeben verschiedenste Detektionsbereiche, die wie ein unsichtbarer Teppich fast beliebig und exakt einstellbar sind.

Detektionsfeld PIR 30

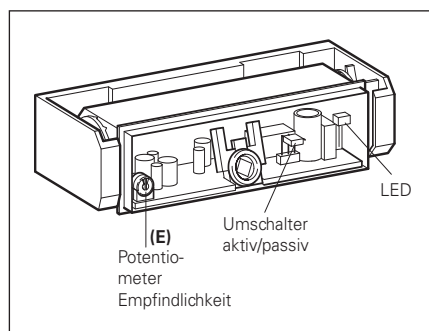


Montage

- **Stationäre Montage**
Der Bewegungsmelder ist für die stationäre Montage konzipiert (z.B. am oder im Kämpferprofil von automatischen Türanlagen). Er ist nicht für die mitfahrende Montage geeignet.
- **Bewegende Türflügel**
Sich bewegende Türflügel dürfen nicht ins Detektionsfeld fahren. Zur Kontrolle mit der blossen Hand das definierte Detektionsfeld 3–5 cm über dem Boden prüfen.
- **Universelle Montage**
Einfache und schnelle Integration in jedes Kämpferprofil. Option der Unterputz- oder Aufputz-Montage mit Schutzart IP65. Geeignet für Deckeneinbau oder Wandmontage.

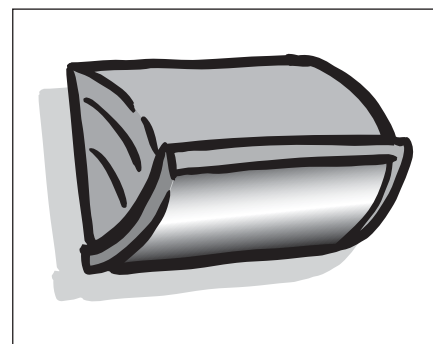
Einstellungen

- **Optik**
Jede der drei Fresnel-Linsenreihen ist über die Schieber A/B/C in drei Rasterstufen 1/2/3 (von links oder rechts gegen die Gerätemitte) einzeln abdeckbar.
- **Temperaturansprechschwelle**
Mit dem Potentiometer E (Empfindlichkeits-einstellung) lässt sich die Temperaturansprechschwelle einstellen. Bei maximaler Empfindlichkeit ist für die Schaltung eine Temperaturdifferenz von ca. $\pm 0,5^\circ\text{C}$, bei minimaler Empfindlichkeit eine Differenz von $\pm 6^\circ\text{C}$ zur jeweiligen Umgebungstemperatur notwendig.
- **Abfallverzögerung**
Die Abfallverzögerung (Relaishaltezeit) ist beim PIR 30 fix auf 0,5 s eingestellt.
- **Schaltungsart**
Die Schaltungsart ist umschaltbar: aktiv/passiv.
- **Drehbügel**
Der Drehbügel mit Rasterung von je 5 Winkelgraden erlaubt eine Drehung von total 270° .



Zubehör

- **Wetterhaube PIR 30**
– Für die vor Niederschlägen geschützte Montage an der Wand oder am Kämpferprofil.
– Zur Designanpassung.
– Zum Schutz gegen mechanische Geräteverstellungen (Vandalismus).



- **Deckeneinbau-Dose IP65**
Set bestehend aus Dose mit ausfahrbaren Seitenwänden zur drehbaren Geräteaufnahme, mikrowellen- und PIR-durchlässigem Gehäusedeckel mit Dichtung sowie Abdeckrahmen für saubere Endmontage.
- **Aufputz-Dose IP65**
Gleiches Set wie für den Deckeneinbau, jedoch ohne Abdeckrahmen.

Technische Daten

PIR 30

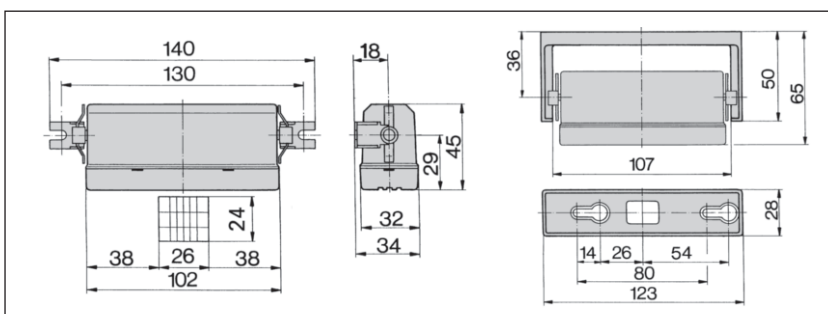
Feldgrößen	mit Schiebereinsatz in jeweils 3 Rasterstufen einstellbar
Reichweite	frontal max. 12 m
Montagehöhe	max. 5 m
Empfindlichkeitseinstellung	Potentiometer
Optik/Linse	18 Fresnel-Linsen
Betriebsspannung	12–24 V AC / 12–30 V DC (– 0 % / + 15 %)
Stromaufnahme	ca. 20 mA bei 24 V DC
Signalausgang	PIR 30/31 1 x potentialfreier Umschaltkontakt max. Schaltspannung: 48 V AC/DC max. Schaltstrom: 1 A bei 30 V DC max. Schalteistung: 30 W / 60 VA
Abfallverzögerung	0.5 s
Schaltungsart	umschaltbar
Funktionsanzeige	LED rot: leuchtet bei Detektion
Anschlussart	5 m Anschlusskabel
Schutzart	IP52
Gehäusematerial	ABS
Betriebstemperatur	–20° C bis +60° C
Gewicht	ca. 280 g inkl. Kabel
Gehäuse/Farbe	Kunststoff, schwarz
EMV-Verträglichkeit	89/336 EWG, EN 61000-6-1, EN 61000-6-2

Option

PIR 30

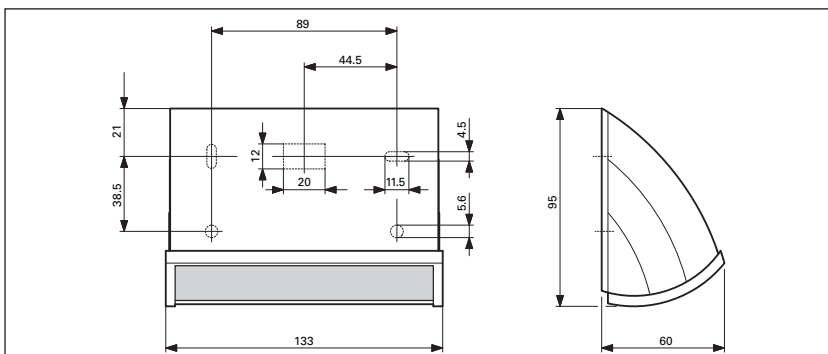
Gehäusefarbe weiss	Bestellhinweis: Option – auf Anfrage (bitte bei Bestellung angeben)
---------------------------	------------------------------------------------------------------------

Abmessungen



Anschlussbild Relais

1	weiss white	●	– ~	12–30 V DC 12–24 V AC
2	braun brown	●	+ ~	
3	gruen green	●	}	48 V AC/DC 30 W/60 VA
4	gelb yellow	●		
5	grau gray	●		



Applikationen

Automatische Türen

- Öffnungsimpulsgeber bei automatischen Türanlagen (z.B. Schiebetüren, Drehflügeltüren) mit ausschliesslichem Personenverkehr.
- Kleinfächiger Öffnungsimpulsgeber bei automatischen Türanlagen (z.B. Falttüren) in engen Platzverhältnissen.

Automatische Industrietore

- Öffnungsimpulsgeber bei automatischen Industrie-Toranlagen mit ausschliesslichem Personenverkehr.

Aufzüge

- Vorraumkontrolle bei Personenaufzügen. Kein ungewollter Türschliessvorgang (z.B. beim Be- oder Entladen des Aufzugs).
- Kabinenbesetztkontrolle bei Personenaufzügen.



Bestellangaben

Artikel-Nr.	Bezeichnung	Spezifikationen
212638	PIR 30/31	Signalausgang: Relais Farbe: schwarz
212642	PIR 30/31	Signalausgang: Relais Farbe: weiss
Zubehör		
212827	Wetterhaube	IP65

Lieferumfang

2 Befestigungswinkel (für Integration), 1 Drehbügel (für AP-Montage)

Ihr Ansprechpartner

BBC Bircher Smart Access

Wiesengasse 20
8222 Beringen
Schweiz
Tel. +41 52 687 11 11
info@bircher.com
www.bircher.com

Hinweis:

Technische Angaben und Empfehlungen zu unseren Produkten sind Erfahrungswerte und stellen Orientierungshilfen für den Anwender dar. Angaben in Prospekten und Datenblättern sichern keine speziellen Produkteigenschaften zu. Spezielle Produkteigenschaften, die wir in Einzelfällen schriftlich oder individuell bestätigen, sind davon ausgenommen. Änderungen infolge technischer Weiterentwicklung behalten wir uns vor.