



## RFGate 3



Drahtloses Signalübertragungssystem  
für Sicherheitsschaltleisten und Schlupftüren an industriellen Toren

### Sicher, kompatibel, widerstandsfähig

- Höchster Level am Markt mit PLd, Kat. 3
- Sichere Signalübertragung für alle Steuerungen
- Formschönes Gehäuse Design mit Schutzart IP65

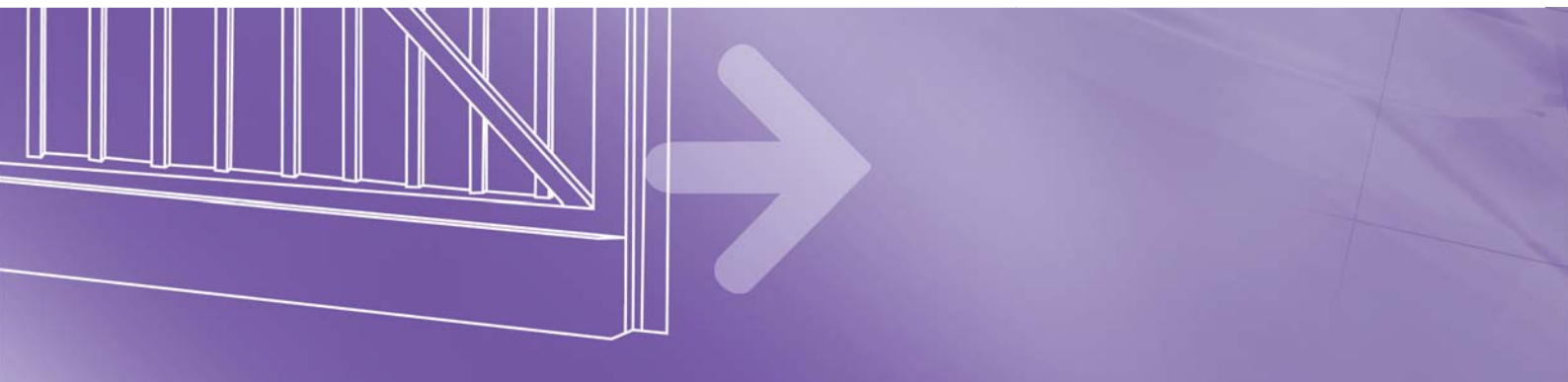
# RFGate 3

## Drahtloses Signalübertragungssystem für Sicherheitsschaltleisten und Schlupftüren an industriellen Toren

### Nächster Level an Sicherheit

Immer schneller laufende Tore gepaart mit einem hohen Sicherheitsbedürfnis, stellen hohe Anforderungen an das Sicherheitsequipment von Toren und damit auch an die Signalübertragung der taktilen Sensorik. Um diese zu meistern und ein hohes Sicherheitsniveau zu gewährleisten, hebt BBC Bircher Smart Access sein drahtloses Signalübertragungssystem auf die nächste Stufe: RFGate 3 mit PLd und Kategorie 3.

RFGate 3 ist mit Kategorie 3 selbstüberwachend und macht dadurch das Anschliessen des Testeinganges überflüssig. Somit ermöglicht es einen sicheren Torbetrieb an jeder Steuerung, auch ohne Testausgang. Durch die Verschiebung der Sicherheitsfunktion von der Steuerung zum Funkübertragungssystem erfüllt RFGate 3 den höchsten geforderten Sicherheitslevel am Markt und erleichtert gleichzeitig die Inbetriebnahme.



### Vorteile

- Sichere Signalübertragung mit PLd, Kat. 3
- Hohe Störfestigkeit und Reichweite bis 100 m
- Kompatibel mit allen marktüblichen Steuerungen
- Vereinfachte Inbetriebnahme, da Anschluss des Testausgangs entfällt
- Schlanke und elegante Gehäuse mit Schutzart IP65 und integrierter Kabelzugentlastung
- Flexibler und verdeckter Kabelabgang in vier Richtungen
- Geringe Leistungsaufnahme und dadurch lange Batterielebensdauer
- Jeder Kanal eines Empfängers kann mit bis zu sieben Sendern gekoppelt werden

### Systemübersicht

#### Sets

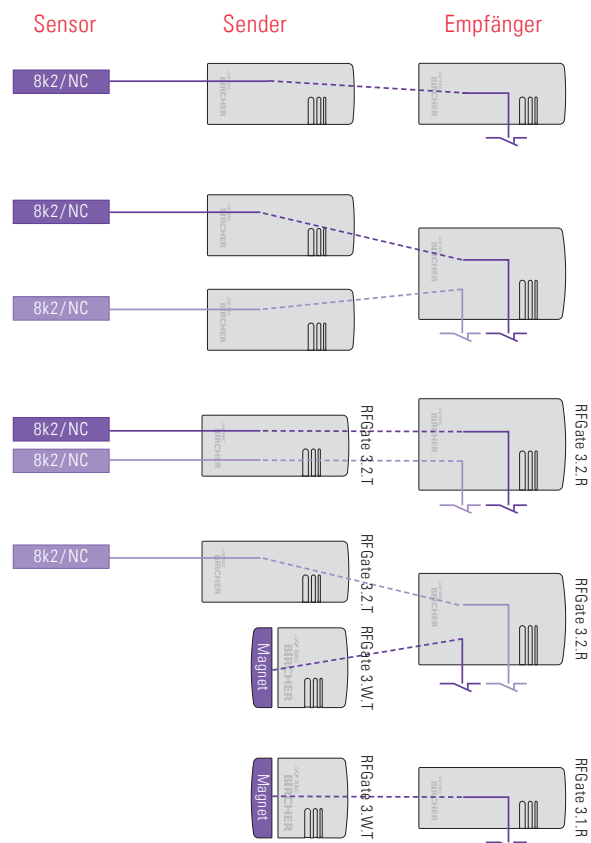
##### RFGate 3.1 (einkanalig)

- 1 Sender
- 1 Empfänger

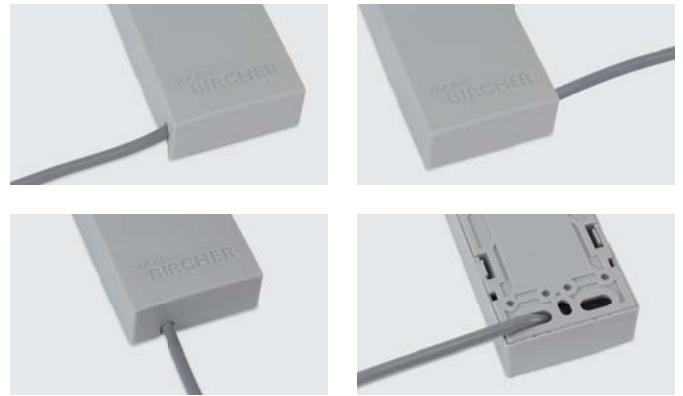
##### RFGate 3.2 (zweikanalig)

- 2 Sender
- 1 Empfänger

#### Individuelle Kombinationen



## Kabelführung



## Anwendungen

### Situation

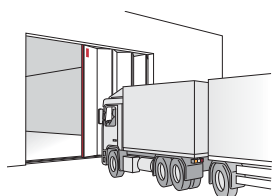
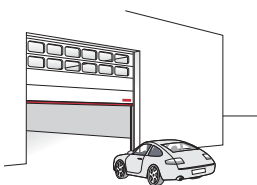
Sektional- oder Falttor

### Lösung

RFGate 3.1

### Vorteile

- Zuverlässige Absicherung der Hauptschliesskante mit Kategorie 3
- Verschleissfreie Signalübertragung auch bei hohen oder breiten Toren
- Flacher Sender RFGate 3.2.T kann bequem in das Torblatt integriert werden



### Situation

Sektionaltor mit Schlupftür und Schaltleiste

### Lösung

RFGate 3.2.R mit RFGate 3.2.T und RFGate 3.W.T

### Vorteile

- Zweikanaliger Empfänger für parallele Signalauswertung von Schaltleiste und Schlupftürschalter
- Zuverlässige Absicherung der Hauptschliesskante und Schlupftürüberwachung mit Kategorie 3
- Flacher Sender RFGate 3.2.T kann bequem in das Torblatt integriert werden



### Situation

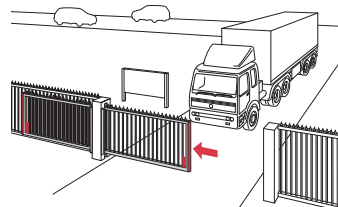
Arealschiebetor, Teleskoptor

### Lösung

RFGate 3.2

### Vorteile

- Verschleissfreie Signalübertragung aller Schaltleisten auch bei grossen Toren
- Unterscheidung AUF- und ZU-Richtung
- Zuverlässige Absicherung der Haupt- und Nebenschliesskanten mit PLd und Kategorie 3
- Bis zu sieben Sender pro Kanal können parallel ausgewertet werden
- Reichweite bis zu 100 m



## Technische Daten

### Geräteabmessungen (B × H × T)

RFGate 3.2.T (Sender)	50 × 121 × 23 mm
RFGate 3.1.R (Empfänger)	50 × 121 × 23 mm
RFGate 3.2.R (Empfänger)	75 × 121 × 24 mm
RFGate 3.W.T (Sender)	66 × 58 × 16 mm
RFGate 3.W.T (Magnet)	66 × 17 × 16 mm

### Elektrische Daten

Sender	RFGate 3.2.T / RFGate 3.W.T
Betriebsspannung	2 Lithium Batterien 3 V (CR2032)
Batterielebensdauer	Typ. 2 Jahre
Empfänger	RFGate 3.1.R / RFGate 3.2.R
Betriebsspannung	12–36 V ACDC
Leistungsaufnahme	0.5 W bei 12 V / 1.2 W bei 24 V
Ausgänge (redundant)	Relais 24 V ACDC, 1 A wahlweise mit 8.2 kOhm Parallelwiderstand

### Allgemeine Daten

Reichweite	100 m bei optimalen Bedingungen
Schutzart	IP65
Zulassungen	EN ISO 13849-1 (PLd, Kat. 3) EN 300 220, EN 301 489

Die RFGate 3 Signalübertragungssysteme sind in Kombination mit Bircher Schaltleisten baumustergeprüft.

### Hinweis

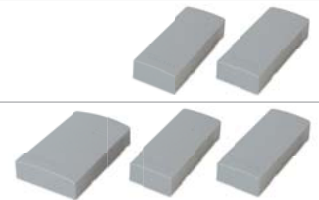
Technische Angaben und Empfehlungen zu unseren Produkten sind Erfahrungswerte und stellen Orientierungshilfen für den Anwender dar. Angaben in Prospekten und Datenblättern sichern keine speziellen Produkteigenschaften zu. Spezielle Produkteigenschaften, welche wir in Einzelfällen schriftlich oder individuell bestätigen, sind davon ausgenommen. Änderungen infolge technischer Weiterentwicklung behalten wir uns vor.

## Bestellangaben

### Artikelnr. Beschreibung

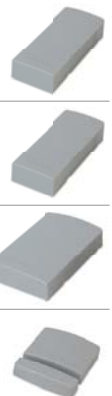
#### Sets RFGate 3

<b>367667</b>	<b>RFGate 3.1</b> 1 Empfänger RFGate 3.1.R 1 Sender RFGate 3.2.T
<b>367668</b>	<b>RFGate 3.2</b> 1 Empfänger RFGate 3.2.R 2 Sender RFGate 3.2.T



#### Komponenten

<b>367664</b>	<b>RFGate 3.2.T</b> Sender
<b>367665</b>	<b>RFGate 3.1.R</b> Empfänger einkanalig
<b>367666</b>	<b>RFGate 3.2.R</b> Empfänger zweikanalig
<b>368033</b>	<b>RFGate 3.W.T</b> Sender mit integriertem Schlupftürschalter



### BBC Bircher Smart Access

Wiesengasse 20  
8222 Beringen  
Schweiz  
Tel. +41 52 687 11 11  
info@bircher.com  
www.bircher.com