

SpotScan

Aktivinfrarot-Präsenzmelder
für automatische Türanlagen

Stark, flexibel, dezent

- **Modus Hintergrundauswertung, Montagehöhe 3.2 m**
(Hintergrund auswerten)
- **Modus Hintergrundausblendung, Montagehöhe 4.5 m**
(Hintergrund nicht beachten)
- **Dezente Erscheinung und durch kompakte Bauform**
nahezu überall einbaubar
- **Einfach und individuell einstellbar mit DIP-Schaltern**
und Tastweitenverstellung
- **Universeller Einsatz in mitfahrendem**
oder stationärem Betrieb
- **Mit umfangreichem Zubehör für jede Umgebung**

SpotScan

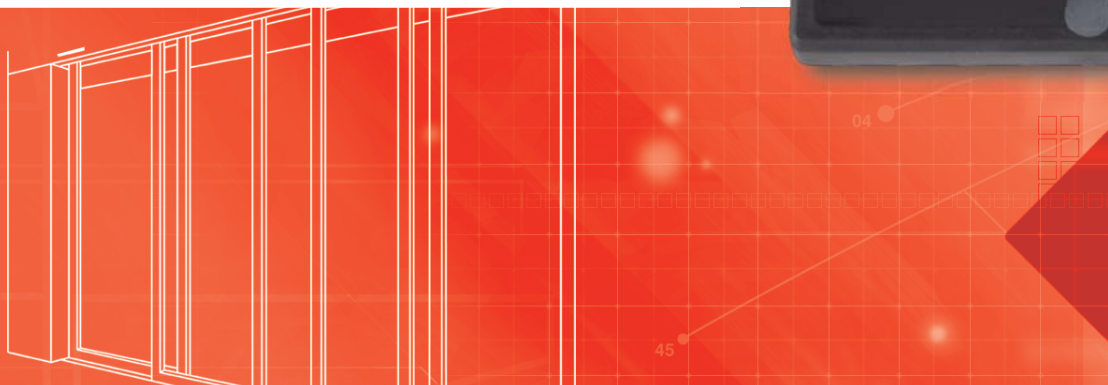
Aktivinfrarot-Präsenzmelder für automatische Türanlagen

Auf den Punkt sicher

Der SpotScan erweist sich als Multitalent. Im stationären Betrieb sichert er Quetsch- und Scherkanten an automatischen Karussell- und Drehflügeltüren punktuell ab. In der mitfahrenden Betriebsart lässt er sich als Auffahrtschutz einsetzen. Bei Schiebe- und Rundbogenschiebetüren überwacht der SpotScan die Haupt- und Nebenschliesskanten zuverlässig und verfügt über einen Testeingang.

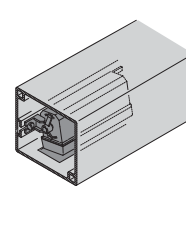
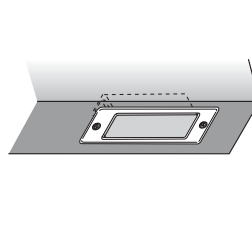
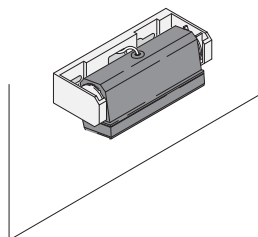
Universell einsetzbar

Dank seiner kompakten Bauform und dem umfangreichen Zubehör passt der SpotScan in jede Einbausituation. Er eignet sich zur Personenzählung oder in beengten Raumverhältnissen und erfasst die Präsenz von Personen oder Objekten auf Fahrtreppen und in Fahrstühlen. Auch die Besetztkontrolle von Personen- und Sicherheitsschleusen gehört zu seinen Einsatzgebieten.



Einfach installiert und eingestellt

Leicht verständlich und auf das Wesentliche konzentriert: Mit diesem Konzept lässt sich der SpotScan denkbar einfach installieren. Ein Dreh mit dem Schraubenzieher genügt, um die optische Tastweite des Sensors zu justieren.



Aufputz-Montage, Deckeneinbau oder Integration: Der SpotScan ist die Lösung für alle Einbausituationen.

Ihre Vorteile

Mit drei Schaltern vielseitig einstellbar

So vielseitig wie der SpotScan ist, so einfach lässt er sich einstellen: Drei Schalter genügen, um den SpotScan situationsgerecht einzustellen. Über die DIP-Schalter an der Frontseite des Geräts werden Betriebsart, Signalausgang und Sendefrequenz konfiguriert. Je nach Montagehöhe kann der Schalterpunkt des Infrarot-Lichttasters über die mechanische Verstellerschraube höher oder tiefer justiert werden.



Frequenzumschaltung (DIP-Schalter 1)

Frequenzwahl 1 oder 2 verhindert, dass sich zwei benachbarte Sensoren gegenseitig beeinflussen.

Betriebsart (DIP-Schalter 2)

Mit der Ausblendung oder Auswertung des Hintergrunds kann der Sensor wahlweise für den mitfahrenden oder stationären Betrieb eingesetzt werden.

Schaltungsart (DIP-Schalter 3)

Je nach Steuerungstyp und Anwendung wird das Ausgangssignal aktiv oder passiv geschaltet.

Erweitertes Zubehör



Wetterhaube zur Aussenmontage



Einbaudeckel zur Integration



Einbaurahmen für den Deckeneinbau



Sicher in jeder Anwendung

Situation

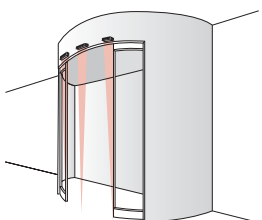
Hauptschliesskante der Rundbogenschiebetür

Lösung

- Der SpotScan sichert die Hauptschliesskante ab und ist für Montagehöhen bis zu 3.2 m geeignet
- Im Modus Hintergrundausbuchtung kann die Montagehöhe bis zu 4.5 m sein

Vorteile

- Schützt Personen und Tiere vor dem Einklemmen zwischen den Türflügeln
- Die Sicherheitsfelder werden entlang des Türbogens verteilt



Situation

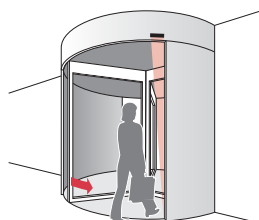
Hauptschliesskante der Karusselltür

Lösung

- Der integrierte SpotScan erfasst Personen und Objekte entlang der Hauptschliesskante

Vorteile

- Die Türbewegung kann rechtzeitig abgebremst und angehalten werden
- Die berührungslose und schnelle Detektion schützt Personen vor dem Einklemmen zwischen Türflügel und Hauptschliesskante



Situation

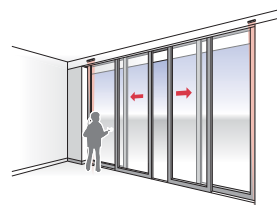
Nebenschliesskante der Schiebetür

Lösung

- In den seitlichen Gefahrenbereichen, die beim Öffnen von Schiebetüren entstehen, werden Personen sofort erkannt. Der SpotScan schützt sie bevor sich die Türflügel in die Endposition bewegen können

Vorteile

- Die berührungslose Schutz-einrichtung wirkt unsichtbar
- Präzise und verlässliche Absicherung



Situation

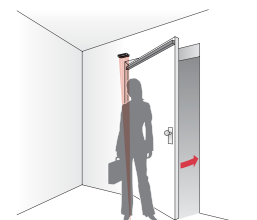
Nebenschliesskante der Drehflügeltür

Lösung

- Entlang der ganzen Nebenschliesskante verhindert die berührungslose Absicherung, dass Finger beim Schliessen der Tür eingeklemmt werden

Vorteile

- Es werden keine anderen Schutzvorkehrungen, wie mechanische Abdeckungen, benötigt



Bestellangaben

Artikel Nr.	Beschreibung	
212174	SpotScan Relaisausgang Werkseinstellungen: Stationär, passiv schaltend	
212795	UP-Einbaurahmen schwarz	
212808	Wetterhaube anthrazit IP65 geeignet	
213451	Einbaudeckel	

Ergänzende Produkte

Aktivierung automatischer Türen

Radar-Bewegungsmelder Merkur 2 mit elektronisch verstellbarem Feld

Passivinfrarot-Bewegungsmelder PIR 20 mit kleinen Abmessungen besonders geeignet zur Integration

Passivinfrarot-Bewegungsmelder PIR 30 für ausgedehnte Erfassungsfelder und Montagehöhen bis 5.0 m

Absicherung von Karussell- und Drehflügeltüren

TopScan verhindert Berührungen mit automatischen Karussell- und Drehflügeltüren



Technische Daten

Mechanische Daten

Gehäusematerial	ABS (schwarz)
Material Optikfenster	Lexan
Gewicht	340 g
Abmessungen	
Nur Sensor	102 x 45 x 32 mm
Mit Drehbügel	123 x 45 x 50 mm
Mit Winkelset	140 x 45 x 34 mm
Anschlussart	Kabel 5 m mit Stecker

Technologische Daten

Technologie	IRET (Aktivinfrarot)
Lichtart	Gepulstes Wechsellicht
Strahlen	1
Tastweite (Montagehöhe)	– Max. 3200 mm für den Modus Hintergrundauswertung – Max. 4500 mm für den Modus Hintergrundausblendung
Tastweiteneinstellung	1000–3200 mm
Tastbereich	100–3200 mm (stationär) 500–4500 mm (mitfahrend)
Feldgrösse (bei 2.0 m)	Ca. 50 x 50 mm
Betriebsart	Mitfahrend oder stationär
Anspruchzeit	Ca. 35 ms

Elektrische Daten

Versorgungsspannung	10–48 V DC / 11–36 V AC
Stromaufnahme	Max. 100 mA
Leistungsaufnahme	Max. 3 W / 3 VA
Testung	5–48 V DC
Signalausgang	Relais, 1 Schliesserkontakt max. Schaltspannung 48 V AC/DC max. Schaltstrom 0.5 A AC / 1 A DC
Schaltungsart	Aktiv oder passiv
Funktionsanzeige	LED rot

Umgebungsbedingungen

Schutzart	Geeignet für Einsatz nach IP52 mit Wetterhaube IP65
Betriebstemperatur	–20 °C bis +60 °C
Luftfeuchtigkeit	0–90% rel., nicht betauend

Normen

EMV Immission	EN 61000-6-1 EN 61000-6-2
EMV Emission	EN 61000-6-3 EN 61000-6-4

Hinweis

Technische Angaben und Empfehlungen zu unseren Produkten sind Erfahrungswerte und stellen Orientierungshilfen für den Anwender dar. Angaben in Prospekten und Datenblättern sichern keine speziellen Produkteigenschaften zu. Spezielle Produkteigenschaften, welche wir in Einzelfällen schriftlich oder individuell bestätigen, sind davon ausgenommen. Änderungen infolge technischer Weiterentwicklung behalten wir uns vor.

BBC Bircher Smart Access

Wiesengasse 20
8222 Beringen
Schweiz
Tel. +41 52 687 11 11
info@bircher.com
www.bircher.com