



RFGate 3



Système de transmission de signaux sans fil pour profils sensibles de sécurité et portes de service sur portes et portails industriels

Sûr, compatible, résistant

- Niveau le plus élevé sur le marché avec PLd, cat. 3
- Transmission sûre des signaux pour toutes les commandes
- Design de boîtier élégant d'indice de protection IP65

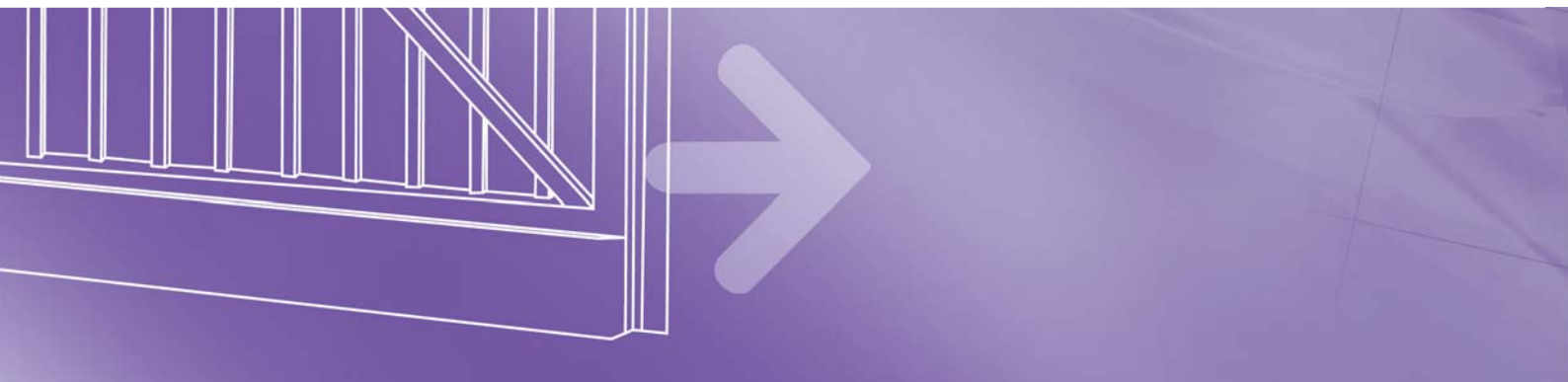
RFGate 3

Système de transmission de signaux sans fil pour profils sensibles de sécurité et portes de service sur portes et portails industriels

Une sécurité d'un cran plus élevé

Des portes industrielles toujours plus rapides et un besoin accru de sécurité posent de sérieux défis à l'équipement de sécurité des portes et par conséquent à la transmission de signaux des détecteurs avec contact. Pour garantir un niveau de sécurité élevé, BBC Bircher Smart Access rehausse son système de transmission des signaux au niveau supérieur: RFGate 3 avec PLd et de catégorie 3.

De catégorie 3, le RFGate 3 s'autosurveille ce qui rend tout raccordement de la sortie test superflu. Une exploitation sûre des portes industrielles est ainsi possible sur toutes les commandes, même sans sortie test. Grâce au transfert du contrôle de la sécurité de la commande au système de transmission radio, le RFGate 3 satisfait au niveau de sécurité requis le plus élevé sur le marché tout en facilitant la mise en service.



Avantages

- Transmission sûre des signaux avec PLd, cat. 3
- Grande résistance aux interférences et portée pouvant atteindre 100 m
- Compatibilité avec toutes les commandes disponibles sur le marché
- Mise en service simplifiée, car sans raccordement de la sortie test
- Boîtier fin et élégant d'indice de protection IP65 et système anti-traction sur le câblage intégré
- Sortie de câble flexible et dissimulée des quatre côtés
- Faible consommation et donc longue durée effective des piles
- Possibilité de coupler chacun des canaux des récepteurs avec un maximum de sept émetteurs

Vue d'ensemble du système

Kits

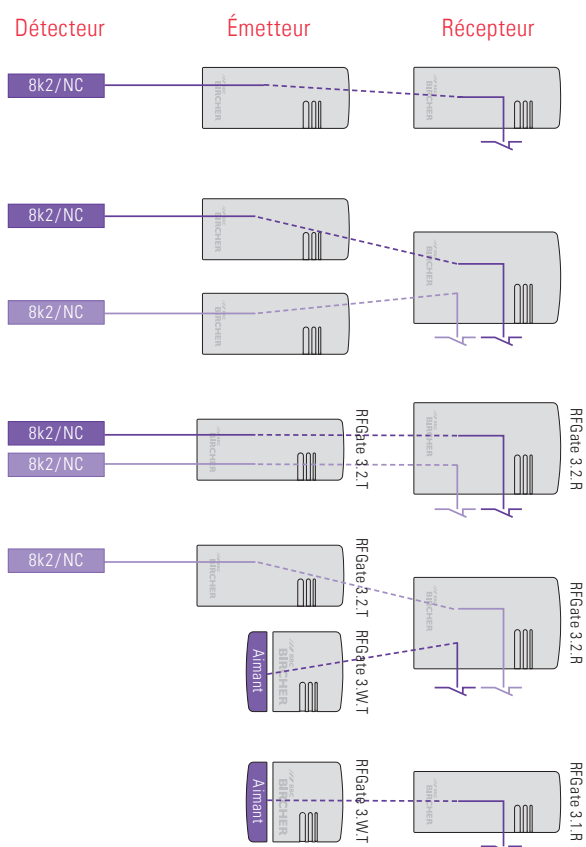
RFGate 3.1 (monocanal)

- 1 émetteur
- 1 récepteur

RFGate 3.2 (deux canaux)

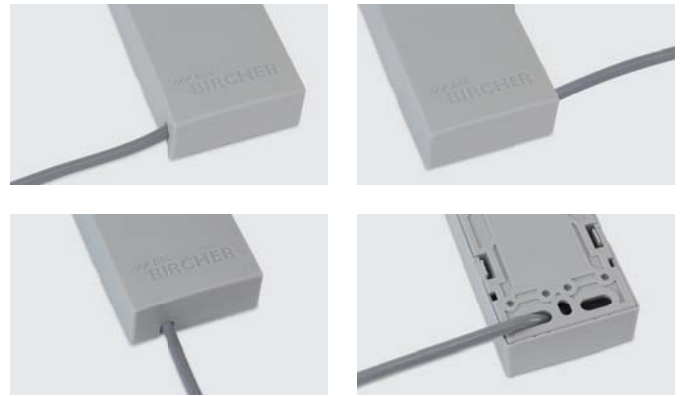
- 2 émetteurs
- 1 récepteur

Combinaisons individuelles





Pose du câble



Applications

Situation

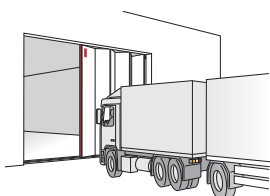
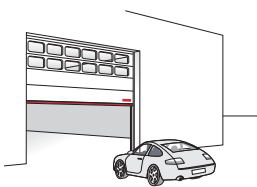
Porte sectionnelle ou en accordéon

Solution

RFGate 3.1

Avantages

- Protection fiable de catégorie 3 de l'arête de fermeture principale
- Transmission des signaux sans usure, même sur les portes hautes ou larges
- Émetteur RFGate 3.2.T facilement intégrable dans le vantail de la porte



Situation

Porte sectionnelle avec profil sensible de sécurité et porte de service intégrée

Solution

RFGate 3.2.R avec RFGate 3.2.T et RFGate 3.W.T

Avantages

- Récepteur à deux canaux pour un traitement séparé des signaux du profil sensible de sécurité et de l'émetteur de porte de service
- Protection fiable de catégorie 3 de l'arête de fermeture principale et surveillance de la porte de service
- Émetteur RFGate 3.2.T facilement intégrable dans le vantail de la porte



Situation

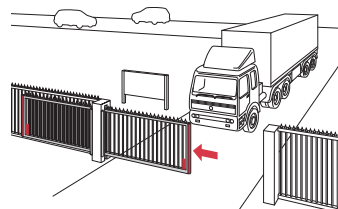
Portail coulissant, portail télescopique

Solution

RFGate 3.2

Avantages

- Transmission de signaux sans usure de tous les profils sensibles de sécurité et sur toutes tailles de portails
- Distinction entre les sens OUVERTURE et FERMETURE
- Protection fiable de PLd et de catégorie 3 des arêtes de fermeture principales et auxiliaires
- Jusqu'à sept émetteurs par sorties peuvent être appariés
- Portée jusqu'à 100 m



Caractéristiques techniques

Dimensions de l'appareil (l × h × p)

RFGate 3.2.T (émetteur)	50 × 121 × 23 mm
RFGate 3.1.R (récepteur)	50 × 121 × 23 mm
RFGate 3.2.R (récepteur)	75 × 121 × 24 mm
RFGate 3.W.T (émetteur)	66 × 58 × 16 mm
RFGate 3.W.T (aimant)	66 × 17 × 16 mm

Caractéristiques électriques

Émetteur	RFGate 3.2.T / RFGate 3.W.T
Alimentation	2 piles au lithium de 3 V (CR2032)
Durée effective d'une pile	Généralement 2 ans
Récepteur	RFGate 3.1.R / RFGate 3.2.R
Alimentation	12–36 V ACDC
Puissance consommée	0,5 W pour 12 V / 1,2 W pour 24 V
Sorties (redondantes)	Relais 24 V ACDC, 1 A au choix avec 8,2 kOhm de résistance parallèle

Caractéristiques générales

Portée optimales	100 m dans des conditions optimales
Indice de protection	IP65
Homologations	EN ISO 13849-1 (PLd, cat. 3) EN 300 220, EN 301 489

Les systèmes de transmission de signaux RFGate 3 sont, combinés avec des profils sensibles de sécurité Bircher, homologués avec examen de type.

Remarque

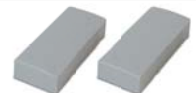
Les données et recommandations techniques concernant nos produits sont des valeurs empiriques permettant à l'utilisateur de s'en faire une idée. Les informations présentées dans les prospectus et les fiches de données ne garantissent aucune caractéristique particulière du produit. Les caractéristiques particulières des produits que nous garantissons dans des cas isolés, par écrit ou individuellement, en sont exclues. Nous nous réservons le droit de réaliser des modifications suite à un perfectionnement technique.

Références pour commandes

Référence Description

Kits RFGate 3

367667 **RFGate 3.1**
1 émetteur RFGate 3.2.T
1 récepteur RFGate 3.1.R



367668 **RFGate 3.2**
2 émetteurs RFGate 3.2.T
1 récepteur RFGate 3.2.R

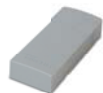


Composants

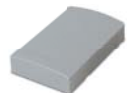
367664 **RFGate 3.2.T**
Émetteur



367665 **RFGate 3.1.R**
Récepteur monocanal



367666 **RFGate 3.2.R**
Récepteur deux canaux



368033 **RFGate 3.W.T**
Émetteur avec interrupteur de porte de service intégré



BBC Bircher Smart Access

Wiesengasse 20
8222 Beringen
Suisse
Tél. +41 52 687 11 11
info@bircher.com
www.bircher.com