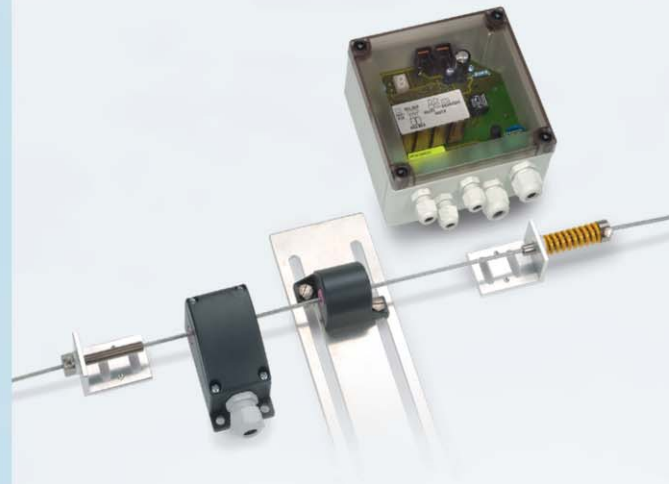


INTRA 50

Sistema Induttivo di
Trasmissione del Segnale per
Cancelli Automatici Scorrevoli –
Categoria Sicurezza 3



INTRA 50

Sistema di trasmissione ad accoppiamento induttivo per cancelli automatici scorrevoli

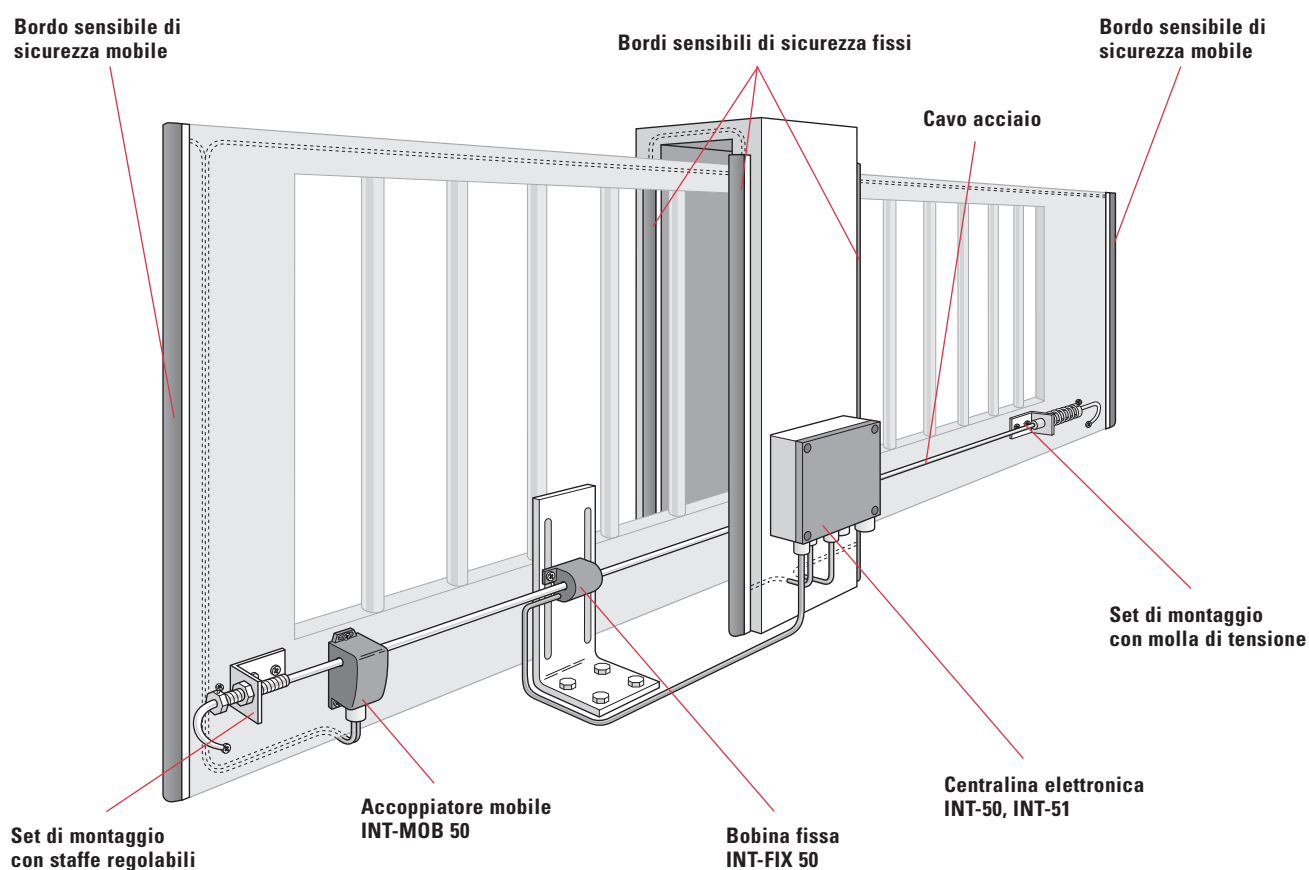
Descrizione

INTRA 50 è un sistema di trasmissione induttivo del segnale, sviluppato per cancelli automatici scorrevoli. Esso consente il monitoraggio di bordi sensibili di sicurezza montati sulla parte mobile. Il sistema funziona inducendo una corrente in un cavo di acciaio mediante una bobina e rilevandola con un' apparecchiatura elettronica. I bordi sensibili sulla parte fissa possono essere direttamente collegati alla centralina. INTRA 50 risolve tutti i problemi di trasmissione del segnale senza usura.

INTRA 50 è certificato in Categoria di Sicurezza 3 secondo EN954-1.



Composizione del sistema INTRA 50



Vantaggi

- **Categoria di sicurezza 3**
- **Lunga durata di vita e basso costo di gestione**
- **Sicuro: Tutti i bordi sensibili di sicurezza sono monitorati (sia fissi che mobili)**
- **Controllo ed analisi guasti mediante display a 7 segmenti per una semplice manutenzione**
- **Elevata sensibilità e facilità di installazione anche in cancelli di piccole dimensioni**
- **Montaggio anche all'interno del cancello per ridurre pericoli di atti vandalici**

Caratteristiche Tecniche

Caratteristiche Meccaniche

Centralina	INT-50	INT-51
– Custodia	ABS grigio, coperchio trasparente	–
– Dimensioni	130 x 130 x 60 mm	148 x 120 x 58 mm
– Peso		
24 Vcacc	455 g	330 g
230 Vca	710 g	600 g
Accoppiatore INT-MOB		
– Custodia	ABS antracite	
– Dimensioni	94 x 45 x 48 mm	
– Peso	150 g	
Bobina INT-FIX		
– Custodia	ABS antracite	
– Dimensioni	63 x 40 x 34 mm	
– Peso	165 g (compresi 3 m di cavo)	
– Cavo	3 m; max. 50 m, min. sezione 0,34 mm ²	

Caratteristiche Elettriche

Alimentazione	230 Vca +/-10%
	24 Vcacc +/-10%
Frequenza	50/60 Hz
Consumo	10 VA a 230 Vca
	7 VA a 24 Vca
	4 W a 24 Vcc
Uscite	
– Tipo	2 x 2 relè
– Potere rottura	250 Vca/2A - AC1
– Fusibile	2 AT
Segnalazione	
– Funzionamento	LED verde
– Sicurezza	LED giallo
– Interruzione/anomalia	LED rosso
– Segnalatore anomalia	display a 7 segmenti

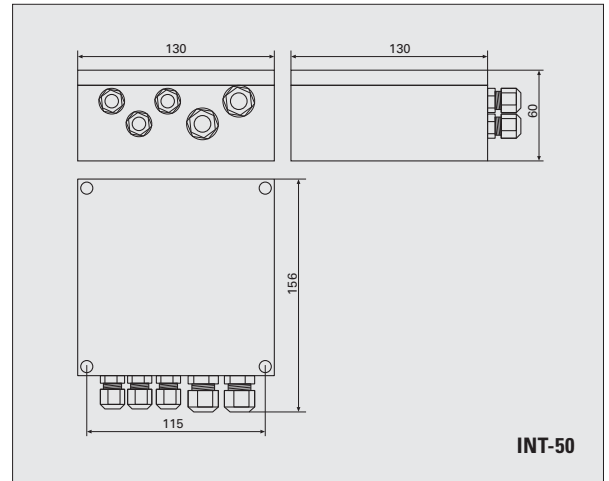
Condizioni Climatiche

– Protezione	IP65 (INT-51: IP00)
– Campo di temperatura	
Funzionamento	–10°C a 55°C (EN 1760-2)
	–20°C a 55°C (funzionamento garantito)
Magazzinaggio	–20°C a 80°C
– Umidità relativa	max. 93% (nessuna condensa ammessa) (secondo EN1760-2 e IEC68-2-3)

Altre Caratteristiche

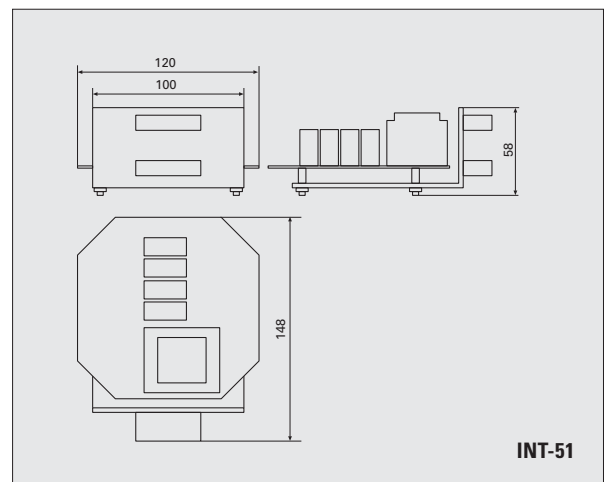
– Tempo di risposta	tipico. 10 ms
– Lunghezza bordi sens.	max. 30 m incl. cavi collegamento
– Lunghezza cavo acciaio	max. 20 m
– Resistenza cavo	max. 3 ohm (incl. punti contatto)
– Norme	EN954-1 (categoria sicurezza 3)
	EN12978 (con bordi sensibili di sicurezza)

Centralina



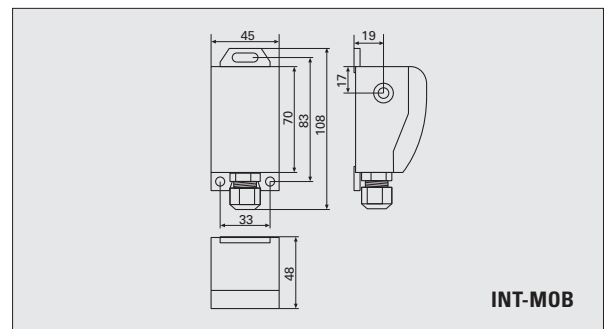
INT-50

Centralina



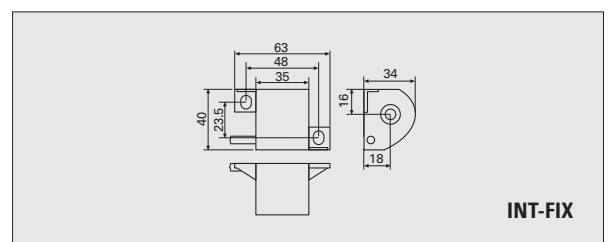
INT-51

Accoppiatore



INT-MOB

Bobina



INT-FIX

Dati per l'ordinazione

N. articolo	Descrizione sistema INTRA 50	
INT-SET50.24ACDC INT-SET50.230AC	Kit centralina in custodia, 24 Vcacc, bobina, accoppiatore, cavo e set montaggio Kit centralina in custodia, 230 Vca, bobina, accoppiatore, cavo e set montaggio	
INT-SET50.K.24ACDC INT-SET50.K.230AC	Kit centralina in custodia, 24 Vcacc, bobina, accoppiatore Kit centralina in custodia, 230 Vca, bobina, accoppiatore	
INT-SET51.24ACDC INT-SET51.230AC	Kit centralina montaggio DIN, 24 Vcacc, bobina, accoppiatore, cavo e set montaggio Kit centralina (solo pcb), 230 Vca, bobina, accoppiatore, cavo e set montaggio	
INT-SET51.K.24ACDC INT-SET51.K.230AC	Kit centralina montaggio DIN, 24 Vcacc, bobina, accoppiatore Kit centralina (solo pcb), 230 Vca, bobina, accoppiatore	
INT-50.24ACDC INT-50.230AC	Centralina in custodia IP65 24 Vcacc Centralina in custodia IP65 230 Vca	
INT-51.24ACDC INT-51.230AC	Centralina montaggio DIN, 24 Vcacc Centralina (solo circuito stampato) 230 Vca	
INT-FIX50	Bobina fissa	
INT-MOB50	Accoppiatore mobile	
INT-MONT50	Set di montaggio con cavo 16 m	

Il Vostro contatto
BBC Bircher Smart Access

Wiesengasse 20
 8222 Beringen
 Svizzera
 Tel. +41 52 687 11 11
 info@bircher.com
 www.bircher.com

Avvertenza

I dati tecnici e le raccomandazioni sui nostri prodotti sono valori empirici e rappresentano un semplice orientamento per l'utente. I dati contenuti negli opuscoli e schede tecniche non garantiscono speciali caratteristiche dei prodotti. Sono escluse speciali caratteristiche dei prodotti che confermiamo nei singoli casi per iscritto o caso per caso. Ci riserviamo il diritto di modifiche in seguito a ulteriori sviluppi tecnici.