



RFGate 3



Sistema di trasmissione del segnale senza fili per profili di sicurezza e portoncini pedonali di portoni industriali

Sicuro, compatibile, resistente

- Massimo livello sul mercato con PLd, cat. 3
- Trasmissione sicura del segnale per tutti i sistemi di comando
- Design elegante dell'alloggiamento con tipo di protezione IP65

RFGate 3

Sistema di trasmissione del segnale senza fili per profili di sicurezza e portoncini pedonali di portoni industriali

Livello massimo di sicurezza

Portoni movimentati a una velocità sempre maggiore e associati a un'esigenza di sicurezza elevata impongono requisiti notevoli alla dotazione di sicurezza dei portoni, quindi anche alla trasmissione del segnale dei rilevatori tattili. Al fine di soddisfare tali requisiti e garantire un livello di sicurezza elevato, BBC Bircher Smart Access porta il nuovo sistema di trasmissione del segnale senza fili a un livello superiore: RFGate 3 con PLd e categoria 3.

Con la categoria 3 il sistema RFGate 3 prevede l'automonitoraggio, rendendo superfluo il collegamento di un ingresso di test. Questo accorgimento consente un funzionamento sicuro del portone su ogni sistema di comando, anche senza uscita di test. Spostando la funzione di sicurezza dal sistema di comando al sistema di radiotrasmissione, RFGate 3 si conforma al massimo livello di sicurezza richiesto sul mercato, agevolando allo stesso tempo la messa in funzione.



Vantaggi

- Trasmissione sicura del segnale con PLd, cat. 3
- Elevata immunità alle interferenze e portata fino a 100 m
- Compatibile con tutti i sistemi di comando presenti sul mercato
- Installazione semplificata con l'eliminazione del collegamento dell'uscita di test
- Alloggiamenti sottili ed eleganti con tipo di protezione IP65 e scarico integrato della trazione del cavo
- Uscita del cavo flessibile e nascosta, in quattro direzioni
- Basso consumo energetico con conseguente lunga durata della batteria
- A ciascun canale di un ricevitore possono essere accoppiati fino a sette trasmettitori

Panoramica del sistema

Set

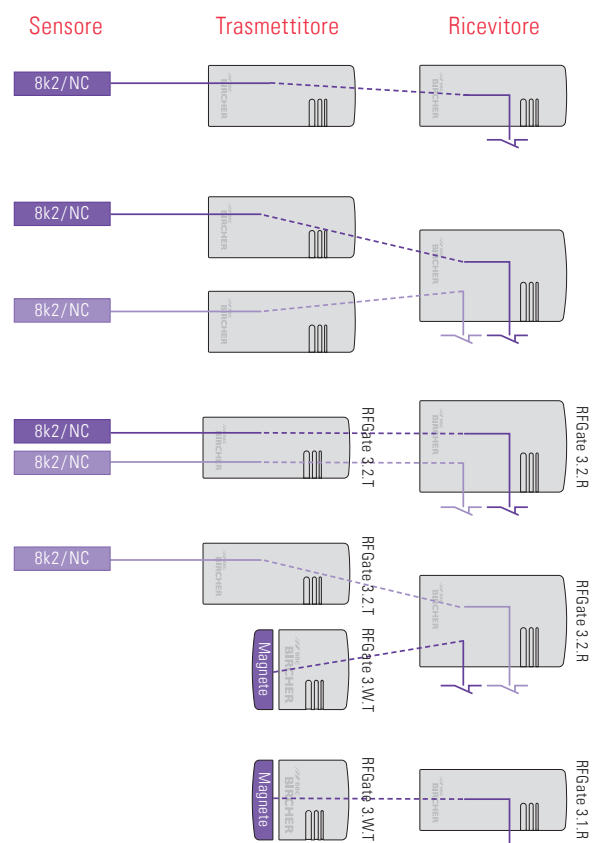
RFGate 3.1 (un canale)

- 1 trasmettitore
- 1 ricevitore

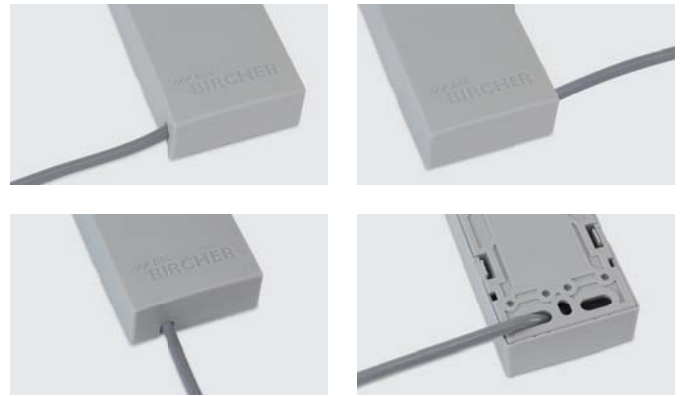
RFGate 3.2 (due canali)

- 2 trasmettitori
- 1 ricevitore

Combinazioni individuali



Cablaggio



Applicazioni

Situazione

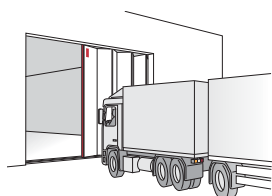
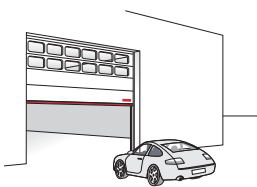
Portone sezionale o a libro

Soluzione

RFGate 3.1

Vantaggi

- Protezione affidabile del bordo di chiusura principale con categoria 3
- Trasmissione del segnale esente da usura anche in caso di portoni alti o ampi
- Il trasmettitore piatto RFGate 3.2.T può essere integrato agevolmente nel battente del portone



Situazione

Portone sezionale con portoncino pedonale e profilo di sicurezza

Soluzione

RFGate 3.2.R con RFGate 3.2.T e RFGate 3.W.T

Vantaggi

- Ricevitore a due canali per la valutazione parallela del segnale da profilo di sicurezza e interruttore per portoncino pedonale
- Protezione affidabile del bordo di chiusura principale e monitoraggio del portoncino pedonale con categoria 3
- Il trasmettitore piatto RFGate 3.2.T può essere integrato agevolmente nel battente del portone



Situazione

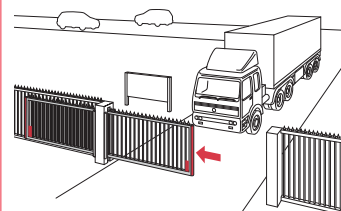
Cancello scorrevole per aree delimitate, cancello telescopico

Soluzione

RFGate 3.2

Vantaggi

- Trasmissione del segnale esente da usura di tutti i profili di sicurezza anche per cancelli di grandi dimensioni
- Distinzione tra direzione di APERTURA e di CHIUSURA
- Protezione affidabile dei bordi di chiusura principale e secondari con PLd e categoria 3
- Possibilità di valutare in parallelo fino a sette trasmettitori per canale
- Portata fino a 100 m



Dati tecnici

Dimensioni dell'apparecchio (L x H x P)

RFGate 3.2.T (trasmettit.)	50 × 121 × 23 mm
RFGate 3.1.R (ricevitore)	50 × 121 × 23 mm
RFGate 3.2.R (ricevitore)	75 × 121 × 24 mm
RFGate 3.W.T (trasmettit.)	66 × 58 × 16 mm
RFGate 3.W.T (magnete)	66 × 17 × 16 mm

Dati elettrici

Trasmettitore	RFGate 3.2.T/RFGate 3.W.T
Tensione di alimentazione	2 batterie al litio da 3 V (CR2032)
Durata della batteria	Tip. 2 anni
Ricevitore	RFGate 3.1.R/RFGate 3.2.R
Tensione di alimentazione	12–36 V ACDC
Consumo energetico	0,5 W a 12 V / 1,2 W a 24 V
Uscite (ridondanti)	Relè 24 V ACDC, 1 A a scelta con 8,2 kOhm di resistenza in parallelo

Dati generali

Portata	100 m in condizioni ottimali
Tipo di protezione	IP65
Omologazioni	EN ISO 13849-1 (PLd, cat. 3) EN 300 220, EN 301 489

Abbinati ai profili di sicurezza Bircher, i sistemi di trasmissione del segnale RFGate 3 sono omologati a norma.

Avvertenza

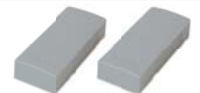
I dati tecnici e le raccomandazioni sui nostri prodotti sono valori empirici e rappresentano un semplice orientamento per l'utente. I dati contenuti negli opuscoli e nelle schede tecniche non garantiscono speciali caratteristiche dei prodotti. Sono escluse caratteristiche specifiche dei prodotti che confermiamo nei singoli casi per iscritto o caso per caso. Ci riserviamo il diritto di modifiche in seguito a ulteriori sviluppi tecnici.

Dati per l'ordinazione

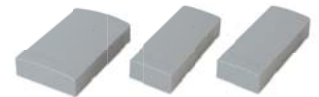
N. articolo Descrizione

Set RFGate 3

367667 **RFGate 3,1**
1 trasmettitore RFGate 3.2.T
1 ricevitore RFGate 3.1.R



367668 **RFGate 3,2**
2 trasmettitori RFGate 3.2.T
1 ricevitore RFGate 3.2.R



Componenti

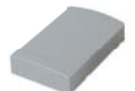
367664 **RFGate 3.2.T**
Trasmettitore



367665 **RFGate 3.1.R**
Ricevitore a un canale



367666 **RFGate 3.2.R**
Ricevitore a due canali



368033 **RFGate 3.W.T**
Trasmettitore con interruttore integrato per portoncino pedonale



BBC Bircher Smart Access

Wiesengasse 20
8222 Beringen
Svizzera
Tel. +41 52 687 11 11
info@bircher.com
www.bircher.com