



RFGate 3



Draadloos signaaltransmissiesysteem voor veiligheidsschakellijsten op deuren en hekken en geïntegreerde loopdeur contact voor industrie deuren

Veilig, compatibel, robuust

- Hoogste niveau in de markt met PLd, Cat. 3
- Veilige signaaltransmissie voor alle besturingen
- Behuizing met fraai design en beschermingsklasse IP65

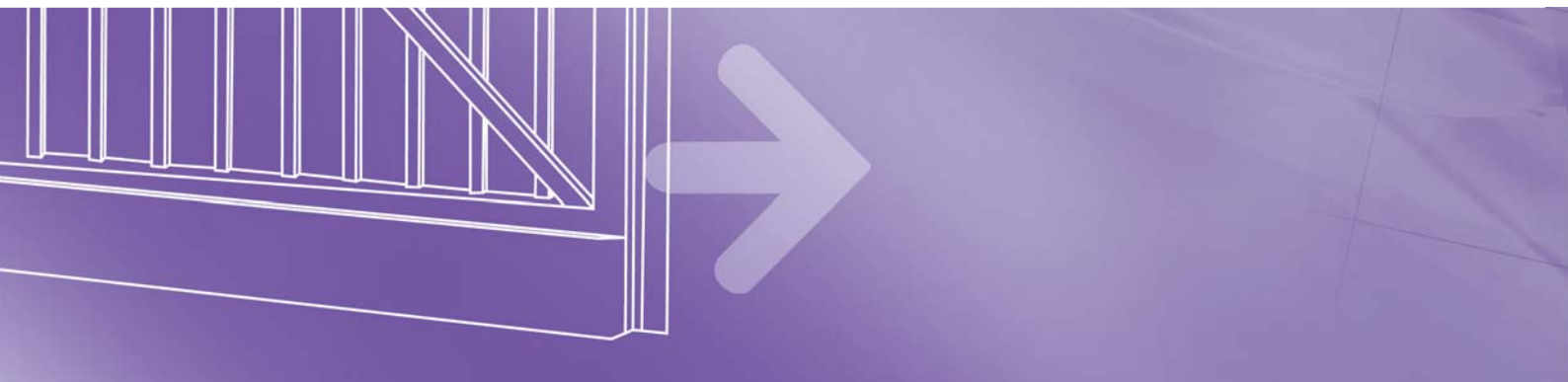
RFGate 3

Draadloos signaaltransmissiesysteem voor veiligheidsschakellijsten op deuren en hekken en geïntegreerde loopdeur contact voor industrie deuren

Het volgende niveau in veiligheid

Steeds sneller lopende poorten in combinatie met hoge veiligheidseisen stellen hoge eisen aan de veiligheidsuitrusting van poorten en daarmee ook aan de signaaltransmissie door tactiele sensortechnologie. Aan aan deze eisen te voldoen en een hoog veiligheidsniveau te garanderen, tilt BBC Bircher Smart Access zijn draadloze signaaltransmissiesysteem naar het volgende niveau: RFGate 3 met PLd en Categorie 3.

RFGate 3 is met Categorie 3 zelfbewakend en maakt daardoor de aansluiting van een testingang overbodig. Daarmee is een veilige deur-aansturing bij elke besturing mogelijk, ook zonder testuitgang. Door de verschuiving van de veiligheidsfunctie van de besturing naar het radio-transmissiesysteem voldoet RFGate 3 aan het hoogste vereist veiligheidsleven op de markt en vereenvoudigt tevens de inbedrijfstelling.



Voordelen

- Veilige signaaltransmissie met PLd, Cat. 3
- Hoge storingsbestendigheid en reikwijdte tot 100 m
- Compatibel met gangbare besturingen in dit marktsegment
- Vereenvoudigde inbedrijfstelling, omdat de aansluiting van een testuitgang niet nodig is
- Slanke en elegante behuizing met beschermingsklasse IP65 en geïntegreerde kabeltreklasting
- Flexibele en verborgen kabeluitgang in vier richtingen
- Geringe vermogensopname en daardoor lange batterijlevensduur
- Elk kanaal van een ontvanger kan aan maximaal zeven zenders worden gekoppeld

Systeemoverzicht

Sets

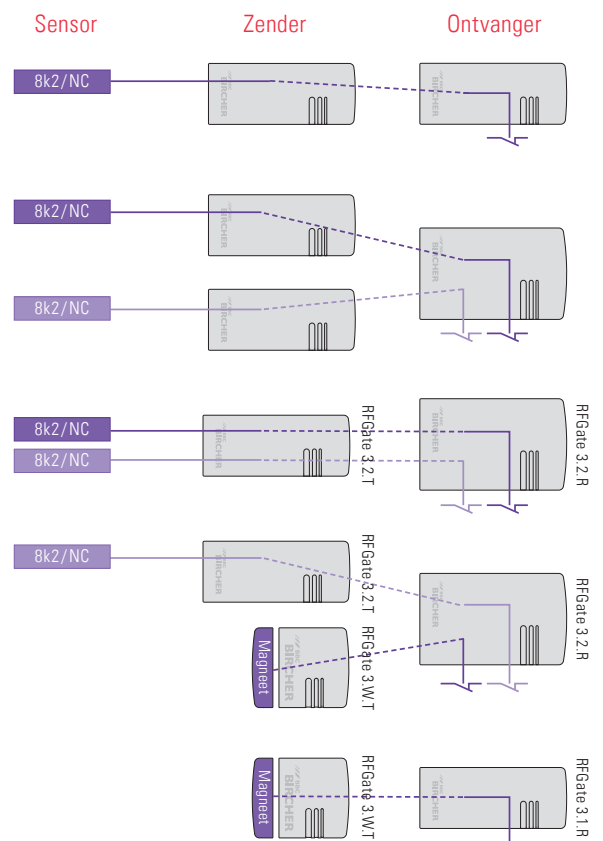
RFGate 3.1 (1-kanaals)

- 1 Zender
- 1 Ontvanger

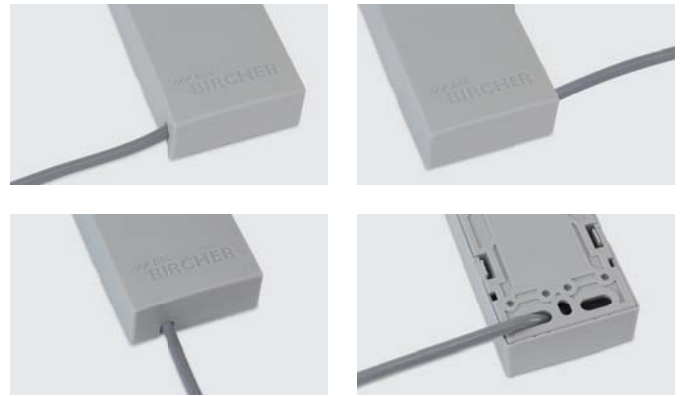
RFGate 3.2 (2-kanaals)

- 2 Zender
- 1 Ontvanger

Individuele combinaties



Kabelgeleiding



Toepassingen

Situatie

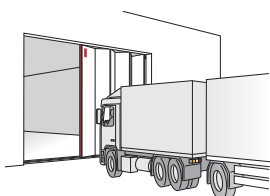
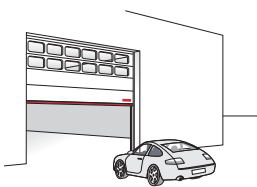
Sectionele deur of vouwdeur

Oplossing

RFGate 3.1

Voordelen

- Betrouwbare beveiliging van de hoofdsluitrand met Categorie 3
- Slijtagevrije signaaltransmissie ook bij hoge of brede deuren
- Vlakke zender RFGate 3.2.T laat zich makkelijk in het deurblad integreren



Situatie

Sectionele deur met loopdeur en schakellijst

Oplossing

RFGate 3.2.R met RFGate 3.2.T en RFGate 3.W.T

Voordelen

- 2-kanaals ontvanger voor parallelle signaalanalyse van schakellijst en geïntegreerde loopdeur
- Betrouwbare beveiliging van de hoofdsluitrand en loopdeurbewaking met Categorie 3
- Vlakke zender RFGate 3.2.T laat zich makkelijk in het deurblad integreren



Situatie

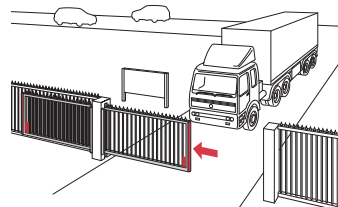
Terreinschuifpoort, telescooppoort

Oplossing

RFGate 3.2

Voordelen

- Slijtagevrije signaaltransmissie van alle schakellijsten ook bij grote poorten
- Onderscheid tussen OPEN- en DICHT-richting
- Betrouwbare beveiliging van de hoofden nevensluitrand met PLD en Categorie 3
- Tot max. zeven zenders per kanaal kunnen parallel geanalyseerd worden
- Reikwijdte tot 100 m



Technische gegevens

Apparaatafmetingen (B × H × T)

| | |
|--------------------------|------------------|
| RFGate 3.2.T (zender) | 50 × 121 × 23 mm |
| RFGate 3.1.R (ontvanger) | 50 × 121 × 23 mm |
| RFGate 3.2.R (ontvanger) | 75 × 121 × 24 mm |
| RFGate 3.W.T (zender) | 66 × 58 × 16 mm |
| RFGate 3.W.T (magneet) | 66 × 17 × 16 mm |

Elektrische gegevens

| | |
|-----------------------|---|
| Zender | RFGate 3.2.T / RFGate 3.W.T |
| Bedrijfsspanning | 2 Lithiumbatterijen 3 V (CR2032) |
| Batterijlevensduur | Type 2 jaar |
| Ontvanger | RFGate 3.1.R / RFGate 3.2.R |
| Bedrijfsspanning | 12–36 V ACDC |
| Vermogensopname | 0.5 W bij 12 V / 1.2 W bij 24 V |
| Uitgangen (redundant) | Relais 24 V ACDC, 1 A naar keuze met 8.2 kOhm parallelweerstand |

Algemene gegevens

| | |
|--------------------|--|
| Reikwijdte | 100 m onder optimale omstandigheden |
| Beschermingsklasse | IP65 |
| Toelatingen | EN ISO 13849-1 (PLd, Cat. 3) EN 300 220, EN 301 489 |

De RFGate 3-sigitaaltransmissiesystemen hebben in combinatie met Bircher-schakellijsten een typetest-certificaat.

Opmerking

Technische gegevens en adviezen voor onze producten zijn ervaringswaarden en vormen een oriënteringshulp voor de gebruiker. Gegevens in folders en specificaties vormen geen garantie voor speciale producteigenschappen. Speciale producteigenschappen die wij in afzonderlijke gevallen schriftelijk of individueel bevestigen, vormen een uitzondering op deze regel. Veranderingen ten gevolge van de technische ontwikkeling blijven voorbehouden.

Bestelgegevens

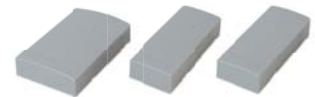
Artikelnr. Beschrijving

Sets RFGate 3

367667 **RFGate 3.1**
1 Zender RFGate 3.2.T
1 Ontvanger RFGate 3.1.R



367668 **RFGate 3.2**
2 Zender RFGate 3.2.T
1 Ontvanger RFGate 3.2.R



Componenten

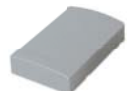
367664 **RFGate 3.2.T**
Zender



367665 **RFGate 3.1.R**
Ontvanger éénkanaals



367666 **RFGate 3.2.R**
Ontvanger tweekanaals



368033 **RFGate 3.W.T**
Zender met geïntegreerde loopdeurschakelaar



BBC Bircher Smart Access

Wiesengasse 20
8222 Beringen
Zwitserland
Tel. +41 52 687 11 11
info@bircher.com
www.bircher.com