

Success Story

# Funktionsfähig unter allen Umständen



**Bircher Smart Access unterstützt schnellen  
und sicheren Transit an der Staatsgrenze**



Sicherheits- und Zugangssysteme am Grenzübergang bedürfen besonders verlässlicher Systeme

## Mit Hilfe des ProLoop2 von Bircher Smart Access hat der Systemintegrator GateKeeper Intelligent Security den Verkehrsfluss am größten Grenzübergang zwischen den USA und Mexiko optimiert.

Lange Autoschlangen, die sich in der Gluthitze gen Süden oder Norden wälzen: Es gibt kaum ein eingängigeres Bild für die enge wirtschaftliche Verflechtung Mexikos mit den USA als den Grenzübergang San Ysidro in Südkalifornien: Gemessen am Verkehrsaufkommen ist es der zweitgrößte der Welt (nach einer Brücke zwischen Malaysia und Singapur) – auf 25 Spuren (zukünftig 34) fließt der Verkehr aus PKW und LKW über die Staatsgrenze – über 70.000 Fahrzeuge pro Tag allein Richtung Norden.

Die Sicherheits- und Zugangssysteme am Grenzübergang wurden von Gatekeeper Intelligent Security installiert und implementiert. Der US-amerikanische Systemintegrator ist spezialisiert auf intelligente Inspektion, Gefahrenabwehr und automatische Verkehrsabwicklung. Dabei steht insbesondere die Fähigkeit im Vordergrund, mehrere Sicherheitsfunktionen möglichst genau und gleichzeitig durchführen zu können. Seit 2005 hat

Gatekeeper mehr als 2.700 Projekte in über 30 Ländern realisiert, viele davon mit Lösungen von Bircher Smart Access.

### Hitze und Kälte gleichermaßen trotzen

Robert Rozploch ist Senior Vice President Engineering bei Gatekeeper und erläutert die Herausforderungen des Projekts in Südkalifornien: „Ähnlich wie an anderen Ports of Entry muss eine zuverlässige Öffnung von Schranken beim Grenzübertritt gewährleistet sein, und das bei meist intensivem und häufig ununterbrochenem Verkehr. Hinzu kommen die starken Temperaturschwankungen in der Wüste mit Temperaturdifferenzen zwischen Tag und Nacht von 50 Grad und mehr.“

Zunächst wurde am San Ysidro Port of Entry der Standard-Schleifendetektor ProLoop2 von Bircher Smart Access in der Version mit zwei Schleifen, zwei Relaisausgängen und 24V-ACDC-Eingang eingesetzt. Über die im Boden installierten Induk-

tionsschleifen detektiert das System metallische Fahrzeuge aller Art – vom Fahrrad bis zum großen Nutzfahrzeug. Proloop2 ist so konstruiert, dass er höchste Anforderungen an Zuverlässigkeit und Betriebssicherheit erfüllt. Besonderes Augenmerk wurde zudem auf einfache Bedienung und schnelle Inbetriebnahme gelegt.

### Spezifikation nach Kundenwunsch

Im laufenden Betrieb zeigte sich, dass zwar die Anforderungen bezüglich des Verkehrsflusses erfüllt wurden; der Betriebstemperaturbereich des ProLoop2 von –20 bis +60°C wurde jedoch nicht selten überschritten. Gatekeeper äußerte daher den Wunsch nach einer noch robusteren Ausführung bei Bircher Smart Access. „Außerdem bestand von unserer Seite das Ziel, die Konfiguration und weitere Einstellungen aus der Ferne vornehmen und damit die Geräte besser in unsere Systemarchitektur einpassen zu können“ so Rozploch weiter.

Um die Temperaturbeständigkeit des ProLoop2 weiter zu erhöhen, griffen die Ingenieure von Bircher Smart Access auf besonders temperaturstabile Komponenten zurück und entwickelten das System entsprechend weiter. Für den Direktzugriff per PC stellten sie ein spezielles Kabel bereit. So entstand für Gatekeeper eine nochmals deutlich leistungsfähigere und flexiblere Version des ProLoop2, die nun sämtliche Anforderungen erfüllt. Brett Fowler, Senior Member Technical Staff bei Gatekeeper, kommentiert: „Die Unterstützung vom Engineering bei Bircher Smart Access war wirklich hervorragend. Auf Nachfrage wurden uns von Felix Schwob sogar die Zugriffskommandos für den direkten Fernzugriff auf den ProLoop2 zur Verfügung gestellt – besser geht's nicht!“



**Robert Rozploch, Senior Vice President Engineering bei Gatekeeper**

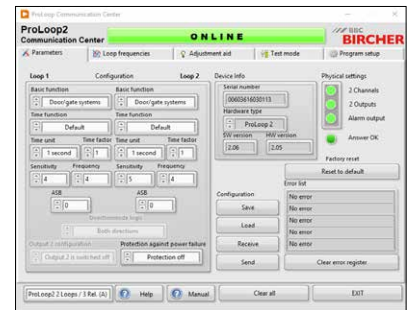


**Brett Fowler, Senior Member Technical Staff bei Gatekeeper**

„Bircher Smart Access hat auf unsere Anfragen schnell reagiert, zeigte sich sehr kooperativ und hat uns auch bei steigenden Anforderungen genau das geliefert, was wir brauchen – so stellen wir uns einen guten Partner vor.“

### Direktzugriff per Laptop plus Fernzugriff

Der weiter verbesserte Proloop2 ist ein integraler Bestandteil der Instrumentierung von Gatekeeper am San Ysidro Port of Entry und funktioniert tadellos. Dank erweiterter Konnektivität und direkter Zugriffsmöglichkeit kann der Betreiber alle gewünschten Einstellungen am Gerät aus der Ferne vornehmen. Dabei können nicht nur alle Werte live ausgelesen und an verbundene Systeme transferiert werden, sondern bei Bedarf können die Parameter ebenfalls live verändert werden, zum Beispiel für spezielle Einstellungen pro Fahrzeugtyp.



Abbildungen: Fernkonfiguration des ProLoop2

„Bircher Smart Access hat auf unsere Anfragen schnell reagiert, zeigte sich sehr kooperativ und hat uns auch bei steigenden Anforderungen genau das geliefert, was wir brauchen – so stellen wir uns einen guten Partner vor“, resümiert Rozploch.

Aufgrund der guten Erfahrungen mit Proloop2 in Südkalifornien hat Gatekeeper Intelligent Security beschlossen, das System von Bircher künftig bei allen weiteren Grenzsicherungsanlagen einzusetzen.

## Schleifendetektoren für industrielle Tore, Schranken, Parkplatzanlagen und Poller

### ProLoop2

Der Schleifendetektor ProLoop2 ist in Kombination mit unseren vorgefertigten Induktionsschleifen die perfekte Lösung zur Erkennung von Fahrzeugen aller Art an Toren, Schranken und Pollern:

- Schnelle und einfache Inbetriebnahme
- Sofortige Fehlererkennung dank LCD-Anzeige
- Intuitive Bedienung und flexible Einstellungen
- Integrierte Messung und Anzeige der Schleifeninduktivität
- Hohe Betriebssicherheit



ProLoop2



ProLoop2 (11-polig)

### Induktionsschleife (Zubehör)

Die vorgefertigte Induktionsschleife ist ein wichtiger Bestandteil für die Sensorik des Schleifendetektors. Diese lässt sich einfach im Boden verlegen und ist in verschiedenen Abmessungen erhältlich, daher ist dieses Zubehör optimal für eine perfekte Funktionalität mit unserem ProLoop2 und ProLoop Lite abgestimmt.



Optionales Zubehör: Induktionsschleife

Weitere Success Stories finden Sie online:



## Über BBC Bircher Smart Access

BBC Bircher Smart Access entwickelt, produziert und vertreibt intelligente Sensoriklösungen für Zugangssysteme. Global wachsende Personen- und Fahrzeugströme stellen immer höhere Anforderungen an Zugänge.

BBC Bircher erfüllt mit seinen Lösungen die steigenden Bedürfnisse nach Sicherheit, Hygiene, Barrierefreiheit und Energieeffizienz. Sensoriklösungen von BBC Bircher zeichnen sich durch das umfassende Produktportfolio, einem internationalen Produktionsnetzwerk sowie dem Engagement und Teamwork seiner rund 180 Mitarbeitenden und deren hoher Technologiekompetenz aus.

Mit seinem ausgedehnten Vertriebsnetzwerk in Europa, Asien und Nordamerika erfüllt BBC Bircher seit mehr als 60 Jahren die spezifischen Wünsche und Anforderungen seiner internationalen Kunden. BBC Bircher Smart Access ist seit 1991 ein Geschäftsbereich der BBC Group.

Weitere Informationen finden Sie auf unserer Website:  
**[bircher.com](http://bircher.com)**



### Nähe zum Kunden

- Weltweiter Support und Service
- Umfassendes Portfolio
- Individuelle Lösungen



### Geprüfte Qualität

- Entwickelt in der Schweiz
- Benutzerfreundliche, zuverlässige und zertifizierte Produkte
- Erweiterte Garantie



### Experten für Zugang

- Spezialisiert auf Zugangslösungen
- Hygienischer und komfortabler Zugang
- Nachhaltigkeit und langjährige Erfahrung



### Einfache Geschäftsabwicklung

- Kurze Lieferzeiten
- Vertrauenswürdiger und kompetenter Partner
- Alles aus einer Hand

## BBC Bircher Smart Access

Wiesengasse 20  
8222 Beringen  
Schweiz  
Tel. +41 52 687 11 11  
[info@bircher.com](mailto:info@bircher.com)

**[bircher.com](http://bircher.com)**